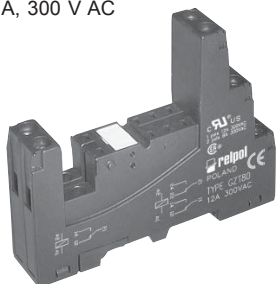


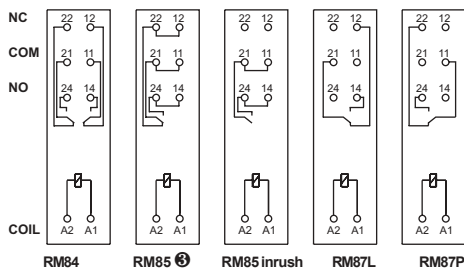
GZT80

Do RM84, RM85, RM85 inrush, RM85 105 °C sensitive, RM87L, RM87L sensitive, RM87P, RM87P sensitive

Z zaciskami śrubowymi
Maksymalny moment dokręcenia zacisku: 0,7 Nm
Montaż na szynie 35 mm wg PN-EN 60715 lub na płycie 75,3 x 15,5 x 61(67) mm ②
Dwa toru prądowe, raster 5 mm
12 A, 300 V AC



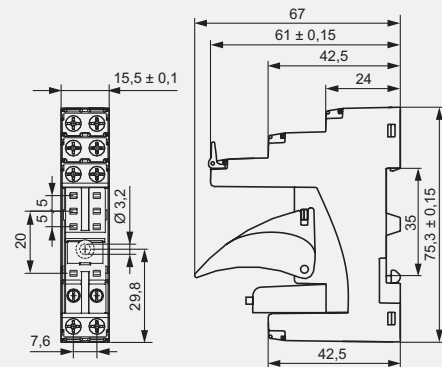
Schematy połączeń



RM84 RM85 RM85 inrush RM87L RM87P
RM85 105 °C sensitive



Wymiary



Akcesoria ①

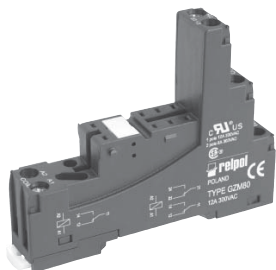
ZGGZ80

GZM80-0041

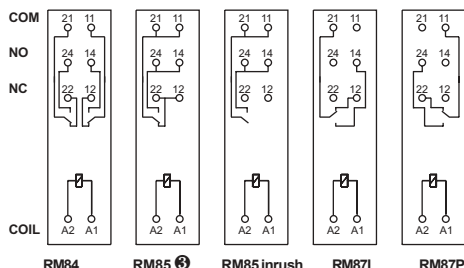
GZM80

Do RM84, RM85, RM85 inrush, RM85 105 °C sensitive, RM87L, RM87L sensitive, RM87P, RM87P sensitive

Z zaciskami śrubowymi
Maksymalny moment dokręcenia zacisku: 0,7 Nm
Montaż na szynie 35 mm wg PN-EN 60715 lub na płycie 78,1 x 15,9 x 61(66,5) mm ②
Dwa toru prądowe, raster 5 mm
12 A, 300 V AC



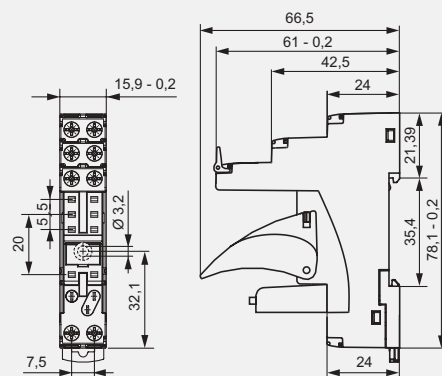
Schematy połączeń



RM84 RM85 RM85 inrush RM87L RM87P
RM85 105 °C sensitive



Wymiary



Akcesoria ①

ZGGZ80

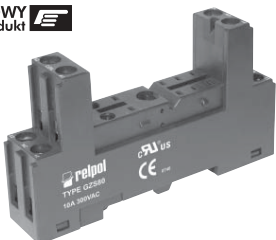
GZM80-0041

GZS80

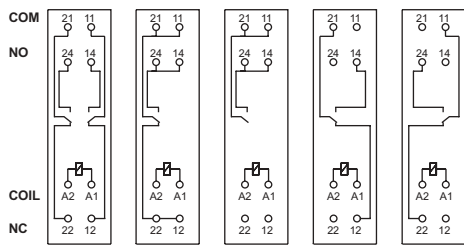
Do RM84, RM85, RM85 inrush, RM85 105 °C sensitive, RM87L, RM87L sensitive, RM87P, RM87P sensitive

Z zaciskami śrubowymi
Maksymalny moment dokręcenia zacisku: 0,5 Nm
Montaż na szynie 35 mm wg PN-EN 60715 lub na płycie 76,8 x 15,8 x 42,5(57,1) mm ②
Dwa toru prądowe, raster 5 mm
10 A / 300 V AC

NOWY produkt



Schematy połączeń



RM84 RM85 RM85 inrush RM87L RM87P
RM85 105 °C sensitive



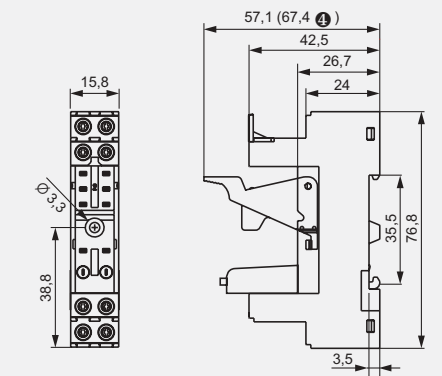
Akcesoria ①

GZS-0025

GZS-0040

GZM80-0041

Wymiary



① Montaż oraz demontaż akcesoriów w gnieździe - patrz str. 271. Moduły sygnalizacyjne / przeciwprzepięciowe typu M... - patrz str. 272.

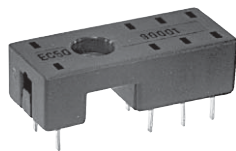
② Dla RM85, RM85 inrush, RM85 105 °C sensitive: obciążenia powyżej 12 A wymagają zmostkowania zacisków śrubowych: 11 z 21, 12 z 22, 14 z 24.

③ W nawiasie podano wysokość gniazda z obejmą wyrzutnikową. ④ Obejma przeznaczona do przekaźników o wysokości 25...26 mm.

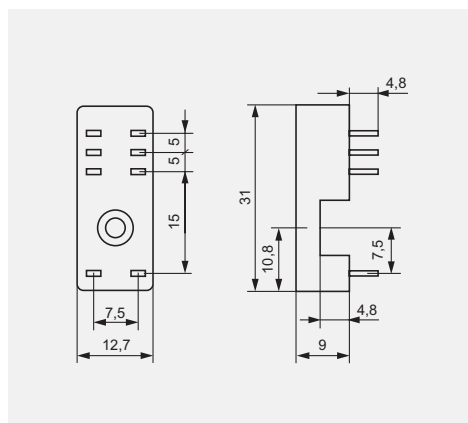
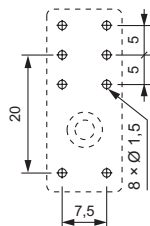
EC50

Do RM84, RM85, RM85 inrush, RM85 105 °C sensitive, RM87L, RM87L sensitive, RM87P, RM87P sensitive

Do obwodów drukowanych 31 x 12,7 x 9 mm
Dwa torry prądowe, raster 5 mm
8 A, 300 V AC



Rozstaw otworów w obwodzie drukowanym Wymiary



Akcesoria MH16-2



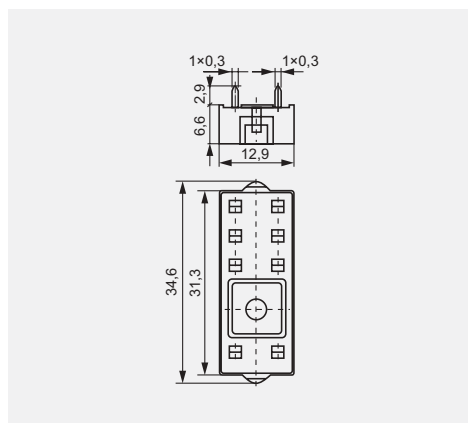
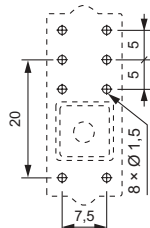
PW80

Do RM84, RM85, RM85 inrush, RM85 105 °C sensitive, RM87L, RM87L sensitive, RM87P, RM87P sensitive

Do obwodów drukowanych 34,6 x 12,9 x 6,6 mm
Dwa torry prądowe, raster 5 mm
8 A, 250 V AC



Rozstaw otworów w obwodzie drukowanym Wymiary



Akcesoria MH16-2

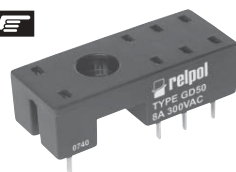


GD50

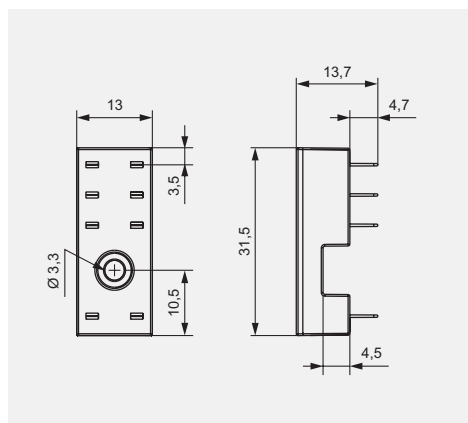
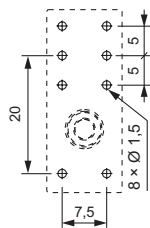
Do RM84, RM85, RM85 inrush, RM85 105 °C sensitive, RM87L, RM87L sensitive, RM87P, RM87P sensitive

Do obwodów drukowanych 34,6 x 12,9 x 6,6 mm
Dwa torry prądowe, raster 5 mm
8 A, 300 V AC

NOWY produkt



Rozstaw otworów w obwodzie drukowanym Wymiary



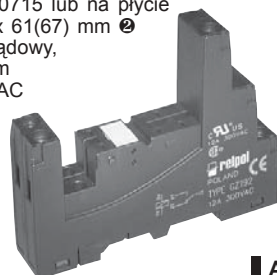
Akcesoria GD-0025 ④ GD-0016



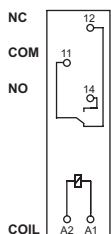
GZT92

Do RM87N, RM87N sensitive

Z zaciskami śrubowymi
Maksymalny moment dokręcenia zacisku: 0,7 Nm
Montaż na szynie 35 mm wg PN-EN 60715 lub na płycie 75,3 x 15,5 x 61(67) mm ②
Jeden tor prądowy, raster 3,5 mm
12 A, 300 V AC



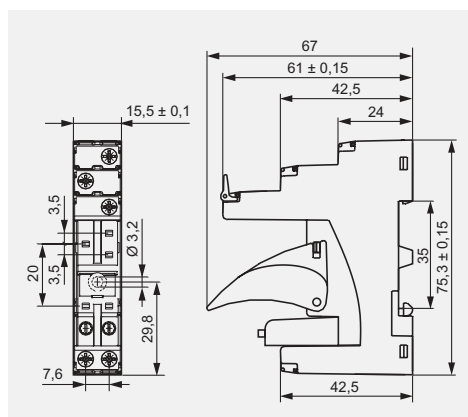
Schemat połączeń



Akcesoria ① ZGGZ80 GZM80-0041



Wymiary



① Montaż oraz demontaż akcesoriów w gnieździe - patrz str. 271. Moduły sygnalizacyjne / przeciwprzepięciowe typu M... - patrz str. 272.
② W nawiasie podano wysokość gniazda z obejmą wyrzutnikową. ④ Obejma przeznaczona do przekaźników o wysokości 25...26 mm.

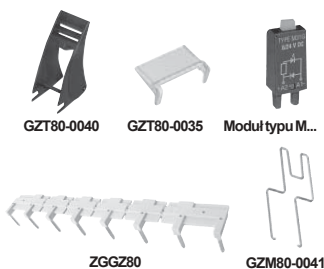
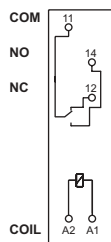
GZM92

Do RM87N, RM87N sensitive

Z zaciskami śrubowymi
Maksymalny moment dokręcenia zacisku: 0,7 Nm
Montaż na szynie 35 mm wg PN-EN 60715 lub na płycie 78,1 x 15,9 x 61(66,5) mm ②
Jeden tor prądowy, raster 3,5 mm
12 A, 300 V AC

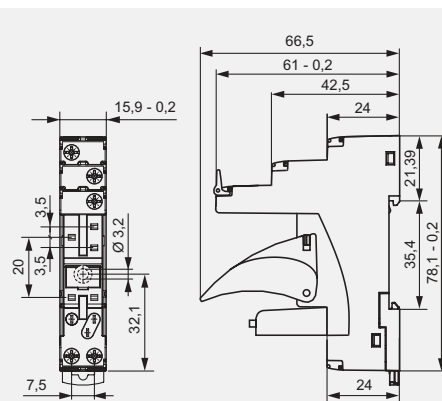


Schemat połączeń



Akcesoria ①

Wymiary



GZS92

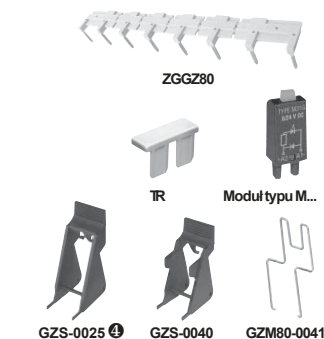
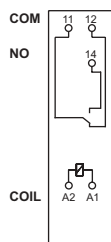
Do RM87N, RM87N sensitive

Z zaciskami śrubowymi
Maksymalny moment dokręcenia zacisku: 0,5 Nm
Montaż na szynie 35 mm wg PN-EN 60715 lub na płycie 76,8 x 15,8 x 42,5(57,1) mm ②
Jeden tor prądowy, raster 3,5 mm

NOWY produkt

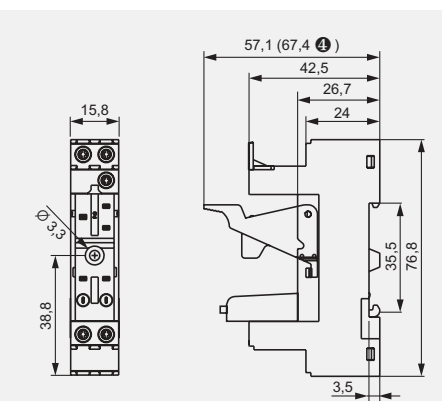


Schemat połączeń



Akcesoria ①

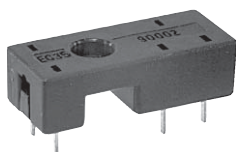
Wymiary



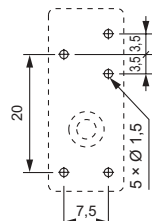
EC35

Do RM87N, RM87N sensitive

Do obwodów drukowanych
31 x 12,7 x 9 mm
Jeden tor prądowy, raster 3,5 mm
12 A, 300 V AC



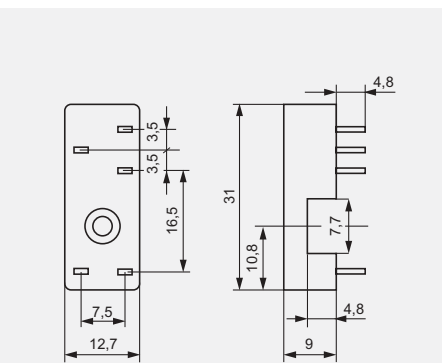
Rozstaw otworów w obwodzie drukowanym



Akcesoria

MH16-2

Wymiary



GD35

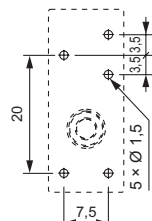
Do RM87N, RM87N sensitive

Do obwodów drukowanych
34,6 x 12,9 x 6,6 mm
Jeden tor prądowy, raster 3,5 mm
12 A, 300 V AC

NOWY produkt



Rozstaw otworów w obwodzie drukowanym

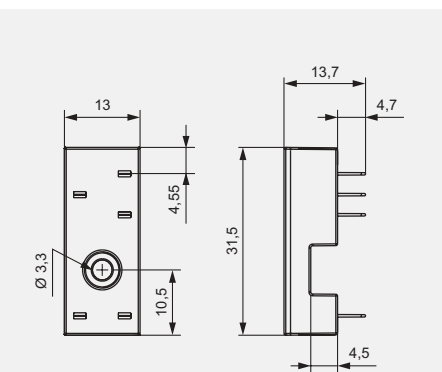


Akcesoria

GD-0025 ②

GD-0016

Wymiary

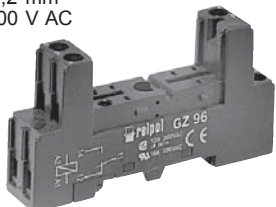


① Montaż oraz demontaż akcesoriów w gnieździe - patrz str. 271. Moduły sygnalizacyjne / przeciwprzepięciowe typu M... - patrz str. 272.
② W nawiasie podano wysokość gniazda z obejmą wyrzutnikową. ③ Obejma przeznaczona do przekaźników o wysokości 25...26 mm.

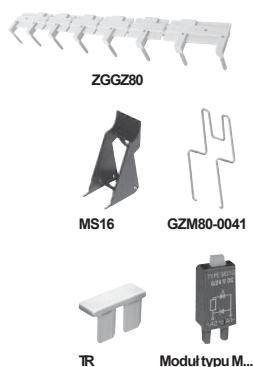
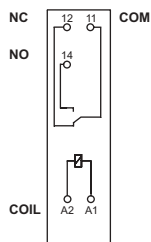
GZ96

Do RM96 1P, RM960 1P, RMB961 1P

Z zaciskami śrubowymi
Maksymalny moment dokręcenia zacisku: 0,5 Nm
Montaż na szynie 35 mm wg PN-EN 60715 lub na płycie 75 x 15,5 x 42,5(59) mm ②
Jeden tor prądowy, raster 3,2 mm
12 A, 300 V AC

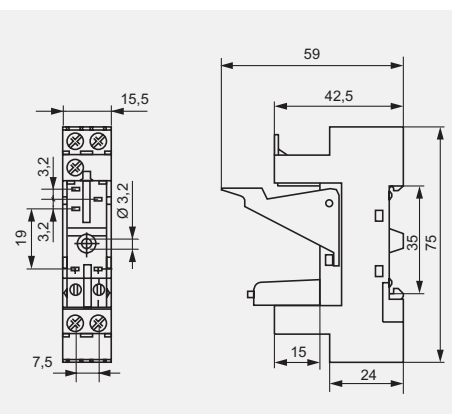


Schemat połączeń



Akcesoria ①

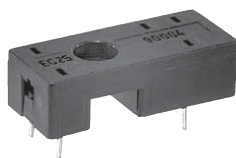
Wymiary



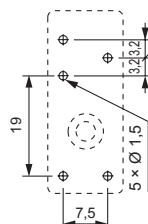
EC32

Do RM960 1P, RMB961 1P

Do obwodów drukowanych
31 x 12,7 x 9 mm
Jeden tor prądowy, raster 3,2 mm
12 A, 300 V AC

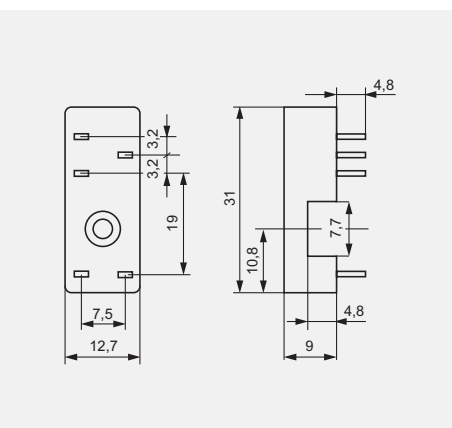


Rozstaw otworów w obwodzie drukowanym



Akcesoria

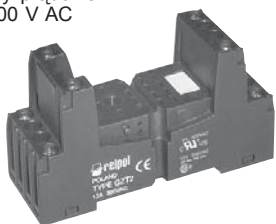
Wymiary



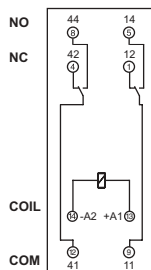
GZT2

Do R2

Z zaciskami śrubowymi
Maksymalny moment dokręcenia zacisku: 0,7 Nm
Montaż na szynie 35 mm wg PN-EN 60715 lub na płycie 76,3 x 27 x 42,5(80) mm ②
Dwa tory prądowe
12 A, 300 V AC

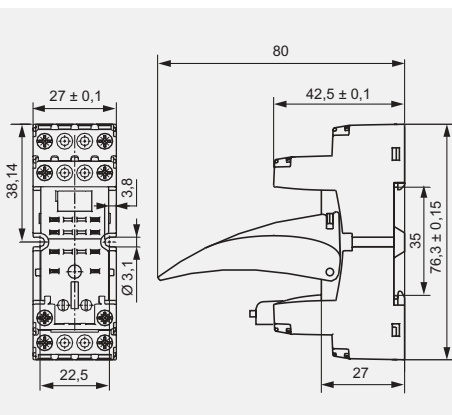


Schemat połączeń



Akcesoria ①

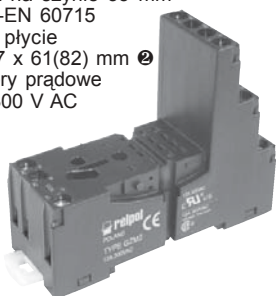
Wymiary



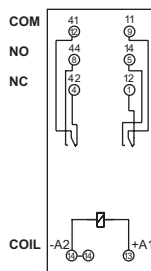
GZM2

Do R2

Z zaciskami śrubowymi
Maksymalny moment dokręcenia zacisku: 0,7 Nm
Montaż na szynie 35 mm wg PN-EN 60715 lub na płycie 75 x 27 x 61(82) mm ②
Dwa tory prądowe
12 A, 300 V AC

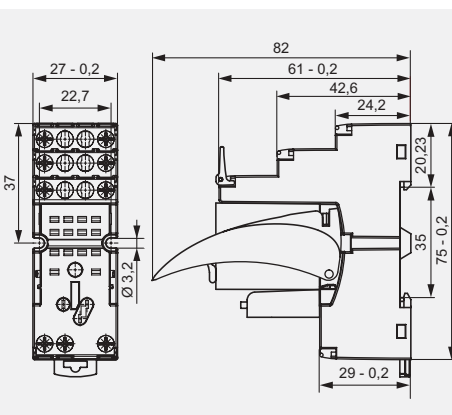


Schemat połączeń



Akcesoria ①

Wymiary



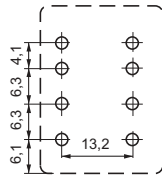
① Montaż oraz demontaż akcesoriów w gnieździe - patrz str. 271. Moduły sygnalizacyjne / przeciwprzepięciowe typu M... - patrz str. 272.
② W nawiasie podano wysokość gniazda z obejmą wyrzutnikową.

SU4/2D

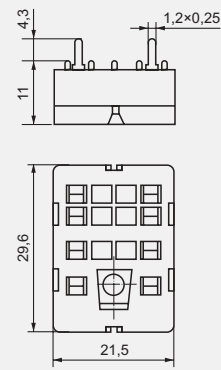
Do R2
Do obwodów drukowanych
29,6 x 21,5 x 11mm
Dwa tory prądowe
12 A, 250 V AC



Rozstaw otworów w obwodzie drukowanym



Wymiary



Akcesoria ⑤ G4 1053 G4 1050

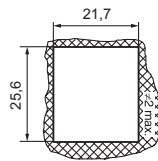


SU4/2L

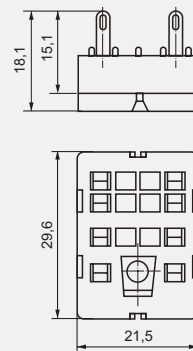
Do R2
Do lutowania
29,6 x 21,5 x 18,1 mm
Dwa tory prądowe
12 A, 250 V AC



Wymiary otworu w płycie montażowej



Wymiary

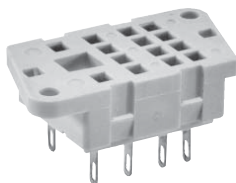


Akcesoria ⑤ G4 1053 G4 1050 G4 1040

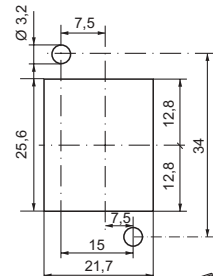


G4/2

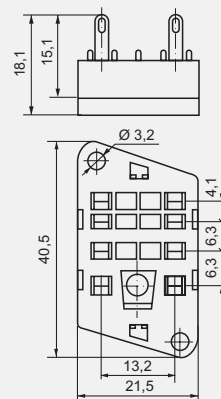
Do R2
Do lutowania
40,5 x 21,5 x 18,1 mm
Dwa tory prądowe
12 A, 250 V AC



Rozstaw otworów w płycie montażowej



Wymiary

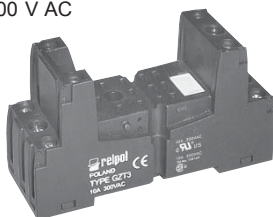


Akcesoria ⑤ G4 1053 G4 1050

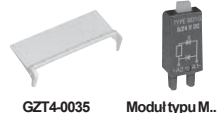
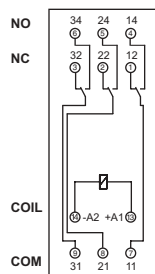


GZT3

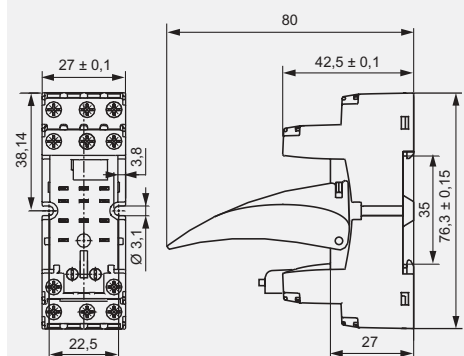
Do R3
Z zaciskami śrubowymi
Maksymalny moment dokręcenia zacisku: 0,7 Nm
Montaż na szynie 35 mm wg PN-EN 60715 lub na płycie 76,3 x 27 x 42,5(80) mm ②
Trzy tory prądowe
10 A, 300 V AC



Schemat połączeń



Wymiary



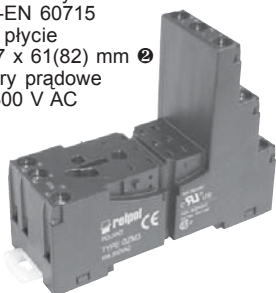
Akcesoria ① GZT4-0035 Moduł typu M...

① Montaż oraz demontaż akcesoriów w gnieździe - patrz str. 271. Moduły sygnalizacyjne / przeciwprzepięciowe typu M... - patrz str. 272.
② W nawiasie podano wysokość gniazda z obejmą wyrzutnikową. ⑤ G4 1053 - dla przekaźników R2...WT, R4...WT; G4 1050 - dla R2, R4 bez WT

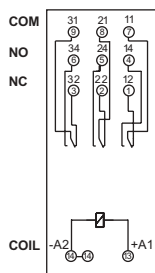
GZM3

Do R3

Z zaciskami śrubowymi
Maksymalny moment dokręcenia zacisku: 0,7 Nm
Montaż na szynie 35 mm wg PN-EN 60715 lub na płycie 75 x 27 x 61(82) mm ②
Trzy tory prądowe 10 A, 300 V AC



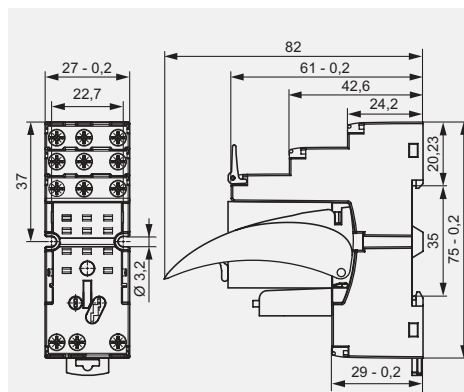
Schemat połączeń



GZT4-0035

Moduł typu M...

Wymiary

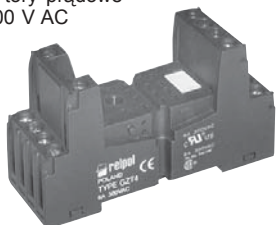


Akcesoria ①

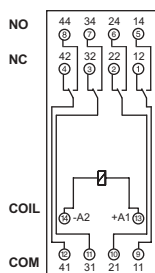
GZT4 ⑥

Do R4, T-R4

Z zaciskami śrubowymi
Maksymalny moment dokręcenia zacisku: 0,7 Nm
Montaż na szynie 35 mm wg PN-EN 60715 lub na płycie 76,3 x 27 x 42,5(80) mm ②
Cztery tory prądowe 6 A, 300 V AC



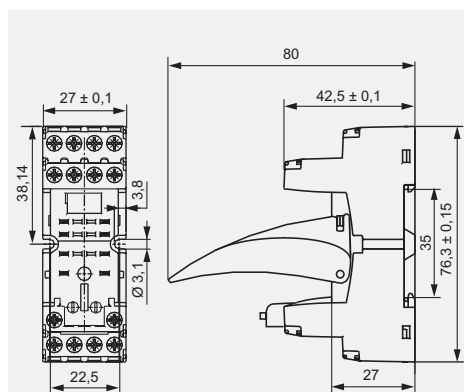
Schemat połączeń



GZT4-0035

Moduł typu M...

Wymiary

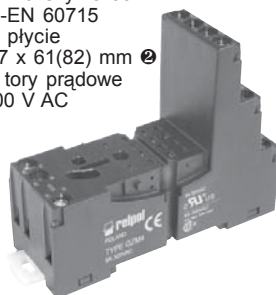


Akcesoria ① ⑦

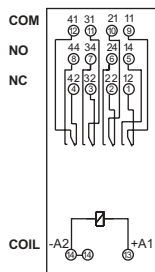
GZM4

Do R4, T-R4

Z zaciskami śrubowymi
Maksymalny moment dokręcenia zacisku: 0,7 Nm
Montaż na szynie 35 mm wg PN-EN 60715 lub na płycie 75 x 27 x 61(82) mm ②
Cztery tory prądowe 6 A, 300 V AC



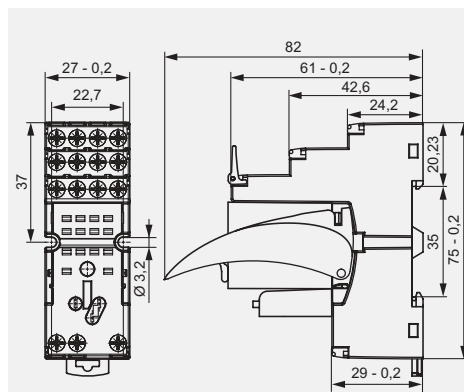
Schemat połączeń



GZT4-0035

Moduł typu M...

Wymiary

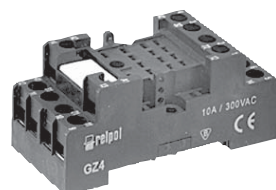


Akcesoria ① ⑦

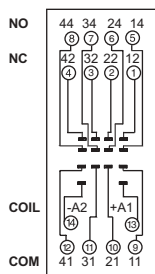
GZ4

Do R4

Z zaciskami śrubowymi
Maksymalny moment dokręcenia zacisku: 0,7 Nm
Montaż na szynie 35 mm wg PN-EN 60715 lub na płycie 66,8 x 29,5 x 29 mm
Cztery tory prądowe 7 A, 300 V AC

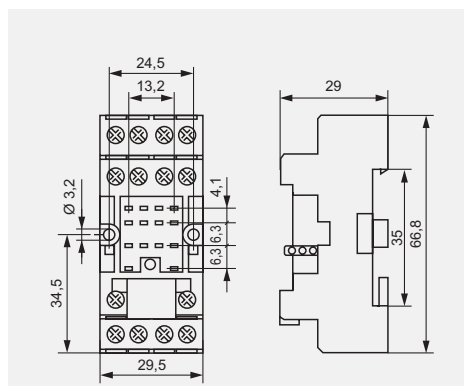


Schemat połączeń



G4 1052

Wymiary



Akcesoria


① Montaż oraz demontaż akcesoriów w gnieździe - patrz str. 271. Moduły sygnalizacyjne / przeciwprzepięciowe typu M... - patrz str. 272.

② W nawiasie podano wysokość gniazda z obejmą wyrzutnikową. ③ Spełniają wymagania morskie - certyfikat Lloyd's Register (LR).

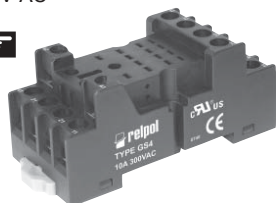
⑦ Dla przekaźników R4: G4 1052, GZT4-0040, GZT4-0035, moduł typu M...; dla przekaźników T-R4: TR4-2000, GZT4-0035

GS4

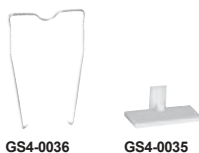
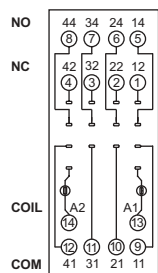
Do R4

Z zaciskami śrubowymi
Maksymalny moment dokręcenia zacisku: 0,7 Nm
Montaż na szynie 35 mm wg PN-EN 60715 lub na płycie 67 x 30,8 x 30 (~63,7) mm 
Cztery tory prądowe
6 A, 300 V AC

NOWY produkt 



Schemat połączeń

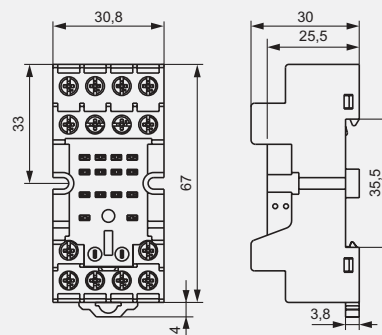


Akcesoria

GS4-0036

GS4-0035

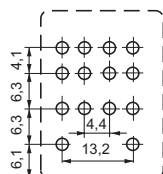
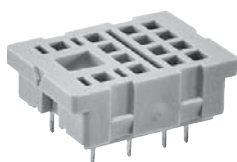
Wymiary



SU4D

Do R4

Do obwodów drukowanych
29,6 x 21,5 x 11 mm
Cztery tory prądowe
6 A, 250 V AC

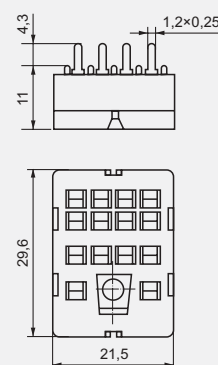


Akcesoria

G4 1053

G4 1050

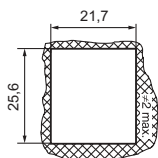
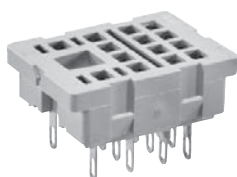
Wymiary



SU4L

Do R4

Do lutowania
29,6 x 21,5 x 18,1 mm
Cztery tory prądowe
6 A, 250 V AC



Akcesoria

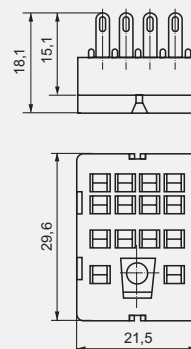
G4 1053

G4 1050

G4 1040

Wymiary otworu w płycie montażowej

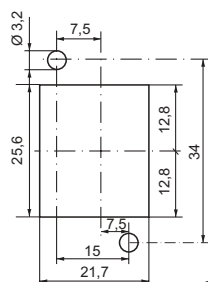
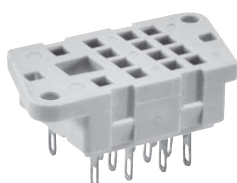
Wymiary



G4

Do R4

Do lutowania
40,5 x 21,5 x 18,1 mm
Cztery tory prądowe
6 A, 250 V AC



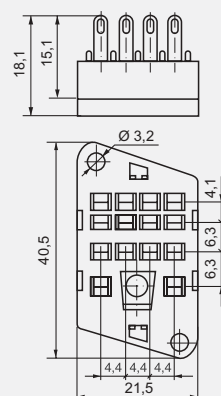
Akcesoria



G4 1053

G4 1050

Rozstaw otworów w płycie montażowej

Wymiary

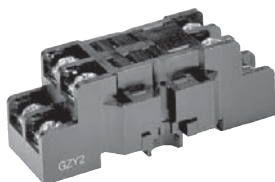


 G4 1053 - dla przekaźników R2...WT, R4...WT; G4 1050 - dla R2, R4 bez WT
 W nawiasie podano wysokość gniazda z obejmą sprężynową.

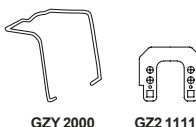
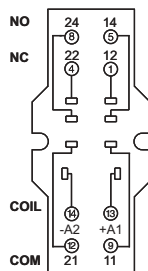
GZY2

Do RY2

Z zaciskami śrubowymi
 Maksymalny moment
 dokręcenia zacisku: 0,7 Nm
 Montaż na szynie 35 mm
 wg PN-EN 60715 lub na płycie
 67 x 22 x 25 mm
 Dwa tory prądowe
 12 A, 250 V AC



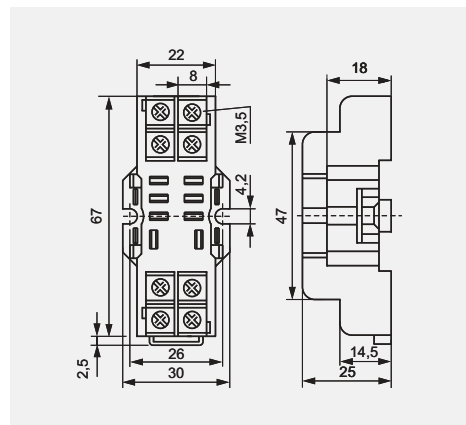
Schemat połączeń



Akcesoria

GZY2000 GZY2111

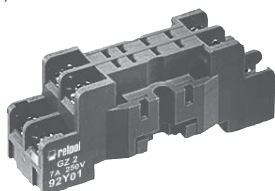
Wymiary



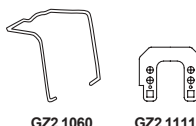
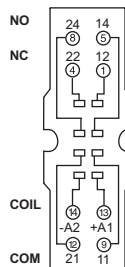
GZ2

Do R2M

Z zaciskami śrubowymi
 Maksymalny moment
 dokręcenia zacisku: 0,7 Nm
 Montaż na szynie 35 mm
 wg PN-EN 60715 lub na płycie
 63,2 x 17 x 25 mm
 Dwa tory prądowe
 7 A, 250 V AC



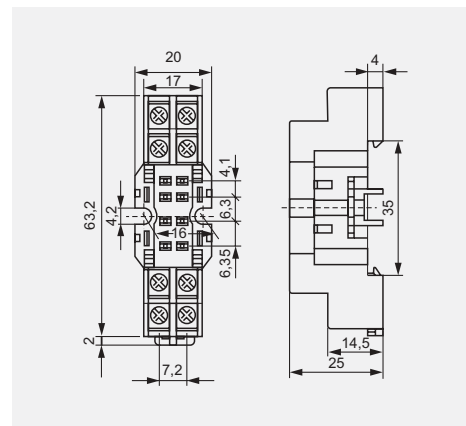
Schemat połączeń



Akcesoria

GZ21060 GZ21111

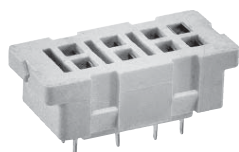
Wymiary



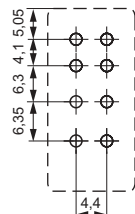
S2M

Do R2M

Do obwodów drukowanych
 29,6 x 14 x 10,5 mm
 Dwa tory prądowe
 5 A, 250 V AC



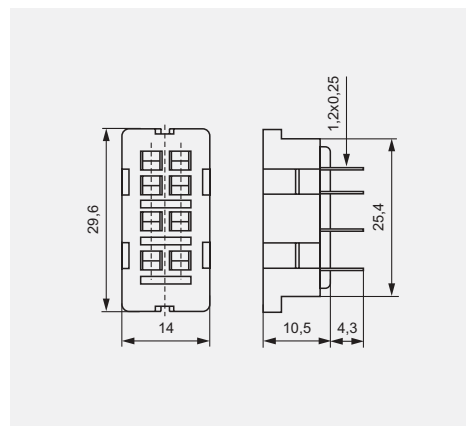
Rozstaw otworów w obwodzie drukowanym



Akcesoria

G41050

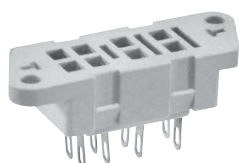
Wymiary



G2M

Do R2M

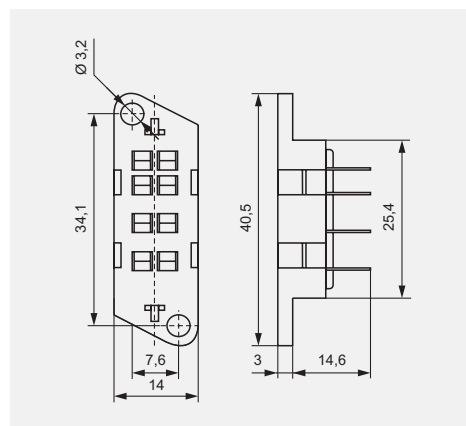
Do lutowania
 40,5 x 14 x 10,5 mm
 Dwa tory prądowe
 5 A, 250 V AC



Akcesoria

G41050 G2M1020

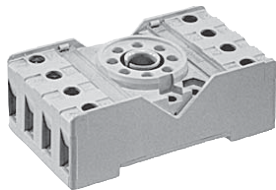
Wymiary



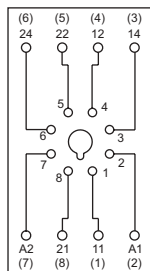
PZ8

Do R15 2P

Z zaciskami śrubowymi
Maksymalny moment dokręcenia zacisku: 0,7 Nm
Montaż na szynie 35 mm wg PN-EN 60715 lub na płycie 68,2 x 38 x 24,2 mm
Dwa tory prądowe
10 A, 250 V AC

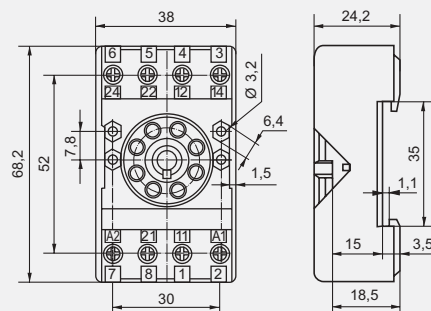


Schemat połączeń



PZ11 0031

Wymiary

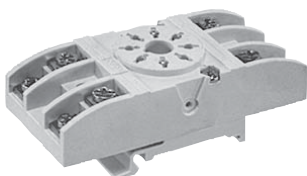


Akcesoria

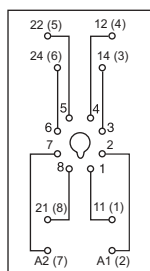
GZU8

Do R15 2P

Z zaciskami śrubowymi
Maksymalny moment dokręcenia zacisku: 0,7 Nm
Montaż na szynie 35 mm wg PN-EN 60715
82 x 35,5 x 25,7 mm
Dwa tory prądowe
10 A, 300 V AC

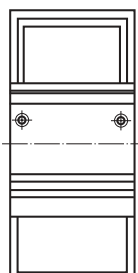


Schemat połączeń

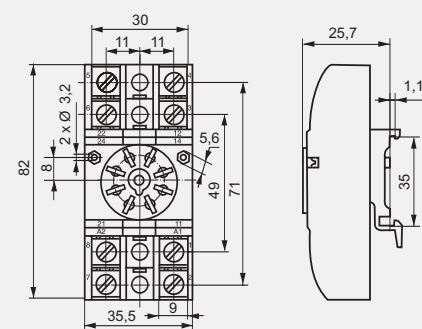


GZU 1052

Adapter



Wymiary

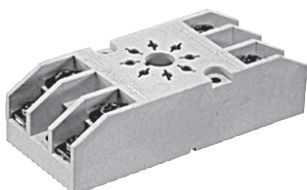


Akcesoria

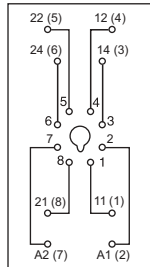
GZ8

Do R15 2P

Z zaciskami śrubowymi
Maksymalny moment dokręcenia zacisku: 0,7 Nm
Montaż na płycie 82,8 x 35,5 x 22,5 mm
Dwa tory prądowe
10 A, 300 V AC

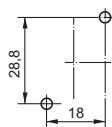


Schemat połączeń

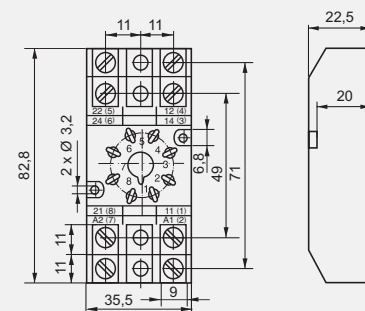


GZ 1050

Rozstaw otworów w płycie montażowej



Wymiary



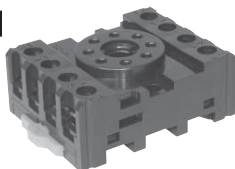
Akcesoria

GZS8

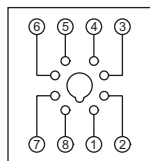
Do R15 2P

Z zaciskami śrubowymi
Maksymalny moment dokręcenia zacisku: 1,0 Nm
Montaż na szynie 35 mm wg PN-EN 60715 lub na płycie 51,3 x 40,8 x 21 mm
Dwa tory prądowe
10 A, 300 V AC

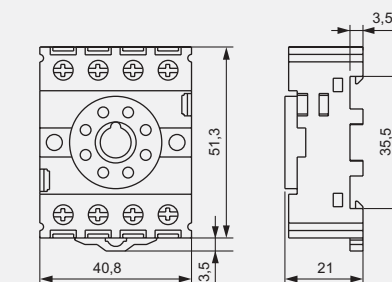
NOWY produkt



Schemat połączeń



Wymiary



GZP8

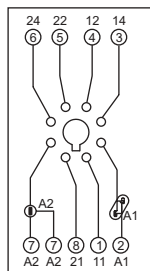
Do R15 2P

Z zaciskami śrubowymi
Maksymalny moment dokręcenia zacisku: 0,5 Nm
Montaż na szynie 35 mm wg PN-EN 60715 lub na płycie 73 x 38,2 x 27,2 mm
Dwa tory prądowe
12 A, 300 V AC

NOWY produkt



Schemat połączeń



GZP-0054



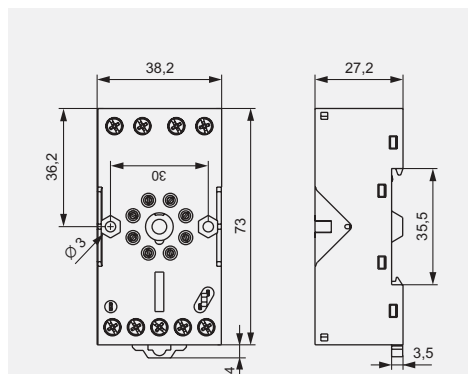
Moduł czasowy T(COM3)



GZP-0035

Akcesoria

Wymiary



GOP8

Do R15 2P

Do lutowania
47,2 x 32 x 22 mm
Dwa tory prądowe
10 A, 250 V AC



Akcesoria

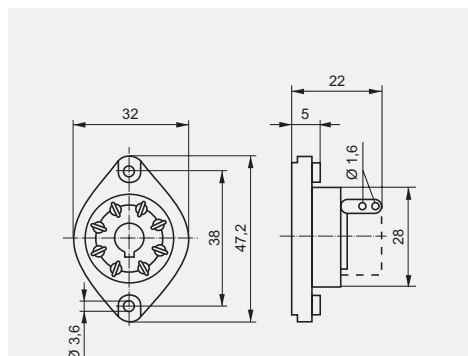


R159 1051



R15 5922

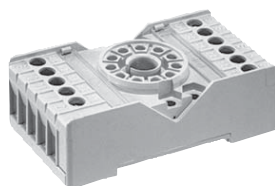
Wymiary



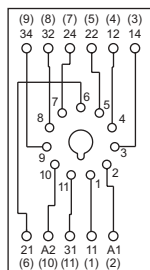
PS11

Do R15 3P

Z zaciskami śrubowymi
Maksymalny moment dokręcenia zacisku: 0,7 Nm
Montaż na szynie 35 mm wg PN-EN 60715 lub na płycie 68,2 x 38 x 24,2 mm
Trzy tory prądowe
10 A, 250 V AC



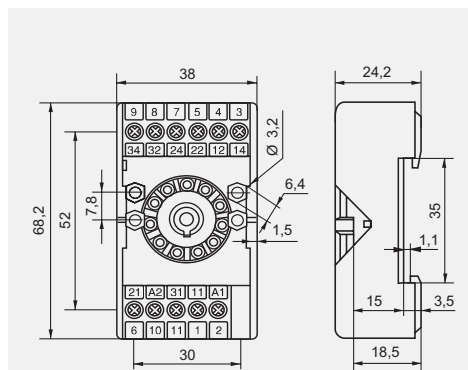
Schemat połączeń



PZ11 0031

Akcesoria

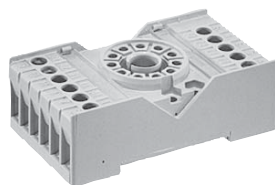
Wymiary



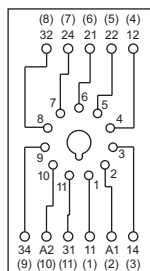
PZ11

Do R15 3P

Z zaciskami śrubowymi
Maksymalny moment dokręcenia zacisku: 0,7 Nm
Montaż na szynie 35 mm wg PN-EN 60715 lub na płycie 68,2 x 38 x 24,2 mm
Trzy tory prądowe
10 A, 250 V AC



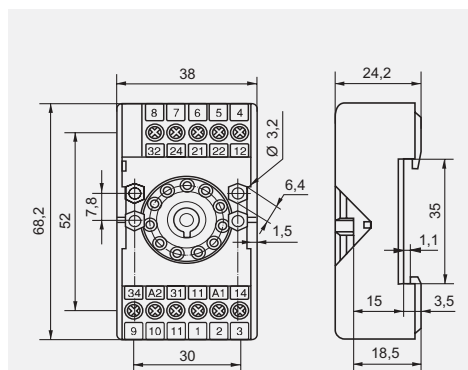
Schemat połączeń



PZ11 0031

Akcesoria

Wymiary



Ⓢ Spełniają wymagania morskie - certyfikat Lloyd's Register (LR).

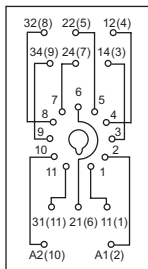
GZU11

Do R15 3P

Z zaciskami śrubowymi
Maksymalny moment dokręcenia zacisku: 0,7 Nm
Montaż na szynie 35 mm wg PN-EN 60715
82 x 35,5 x 25,7 mm
Trzy tory prądowe
10 A, 250 V AC

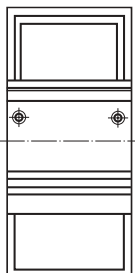


Schemat połączeń

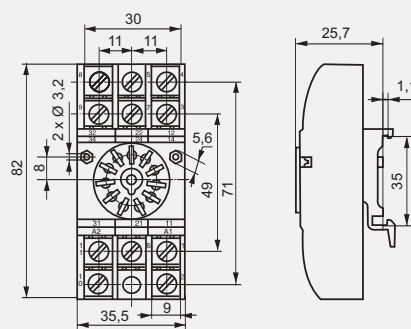


GZU 1052

Adapter



Wymiary

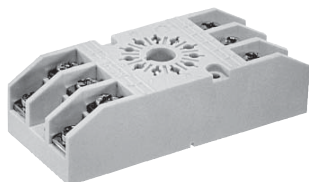


Akcesoria

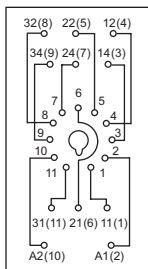
GZ11

Do R15 3P

Z zaciskami śrubowymi
Maksymalny moment dokręcenia zacisku: 0,7 Nm
Montaż na płycie 82,8 x 35,5 x 22,5 mm
Trzy tory prądowe
10 A, 250 V AC

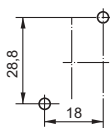


Schemat połączeń

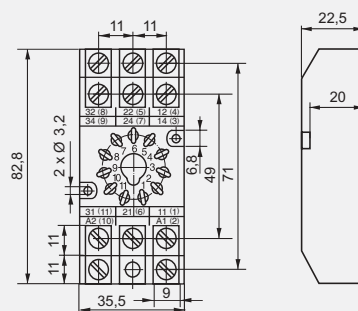


GZ 1050

Rozstaw otworów w płycie montażowej



Wymiary



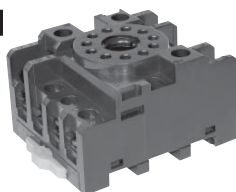
Akcesoria

GZS11

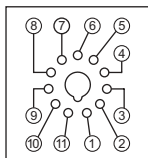
Do R15 3P

Z zaciskami śrubowymi
Maksymalny moment dokręcenia zacisku: 1,0 Nm
Montaż na szynie 35 mm wg PN-EN 60715 lub na płycie 51,3 x 43 x 30 mm
Trzy tory prądowe
10 A, 300 V AC

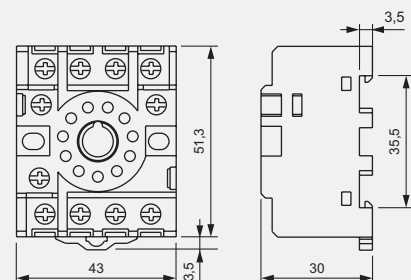
NOWY produkt



Schemat połączeń



Wymiary

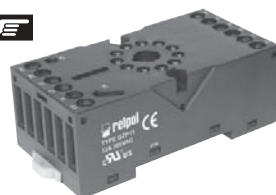


GZP11

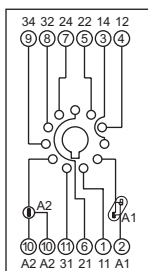
Do R15 3P

Z zaciskami śrubowymi
Maksymalny moment dokręcenia zacisku: 0,5 Nm
Montaż na szynie 35 mm wg PN-EN 60715 lub na płycie 73 x 38,2 x 27,2 mm
Trzy tory prądowe
12 A, 300 V AC

NOWY produkt



Schemat połączeń



GZP-0054

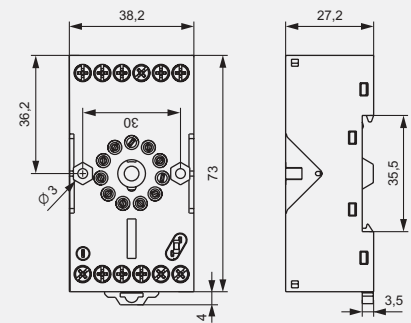


Moduł czasowy T(COM3)



GZP-0035

Wymiary

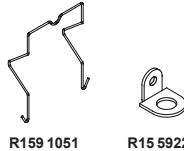


Akcesoria

GOP11

Do R15 3P

Do lutowania
47,2 x 32 x 22 mm
Trzy tory prądowe
10 A, 250 V AC

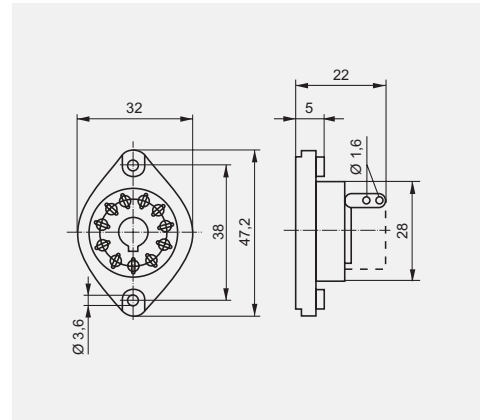


Akcesoria

R159 1051

R15 5922

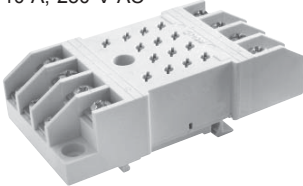
Wymiary



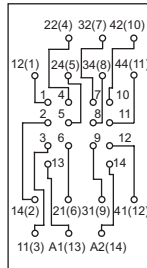
GZ14U

Do R15 4P

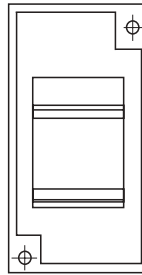
Z zaciskami śrubowymi
Maksymalny moment
dokręcenia zacisku: 0,7 Nm
Montaż na szynie 35 mm
wg PN-EN 60715
92 x 46 x 31 mm
Cztery tory prądowe
10 A, 250 V AC



Schemat połączeń



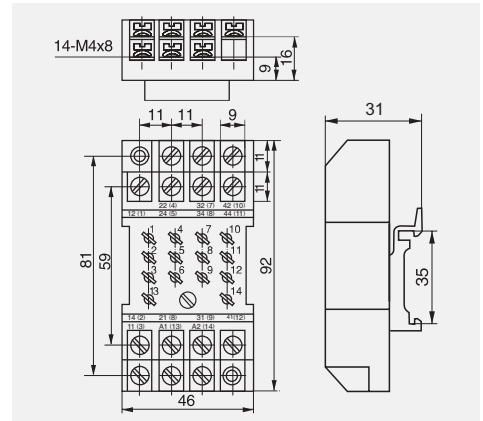
Adapter



Akcesoria

GZ14 0737

Wymiary



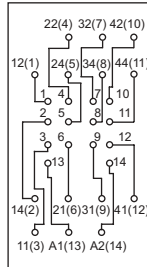
GZ14

Do R15 4P

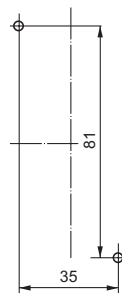
Z zaciskami śrubowymi
Maksymalny moment
dokręcenia zacisku: 0,7 Nm
Montaż na płycie
92 x 46 x 22,5 mm
Cztery tory prądowe
10 A, 250 V AC



Schemat połączeń



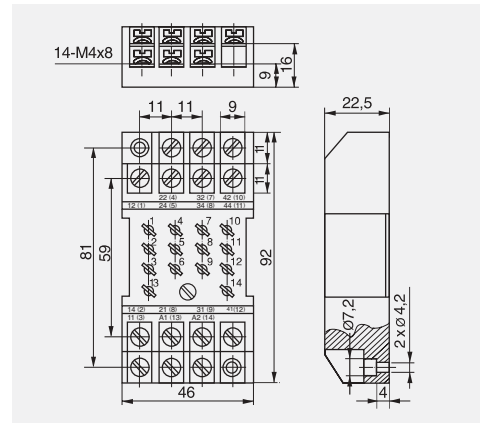
Rozstaw otworów w płycie montażowej



Akcesoria

GZ14 0737

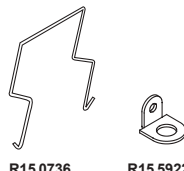
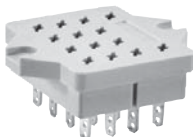
Wymiary



GOP14

Do R15 4P

Do lutowania
50 x 42 x 23 mm
Cztery tory prądowe
10 A, 250 V AC

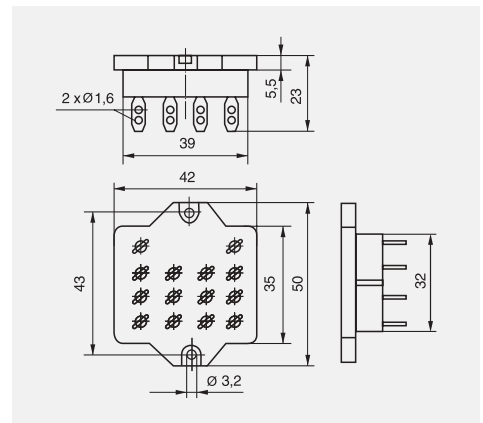


Akcesoria

R15 0736

R15 5922

Wymiary

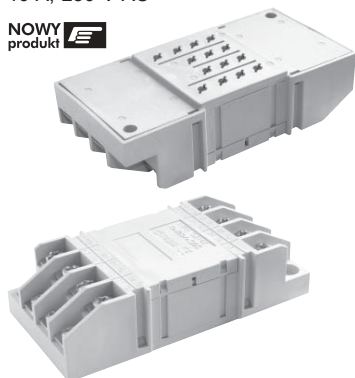


GZ14Z

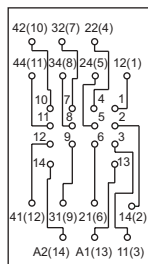
Do R15 4P

Z zaciskami śrubowymi
Maksymalny moment dokręcenia zacisku: 0,7 Nm
Montaż na płycie, zatablicowy
92,2 x 46 x 23 mm
Cztery tory prądowe
10 A, 250 V AC

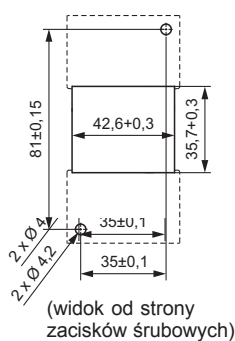
NOWY produkt



Schemat połączeń

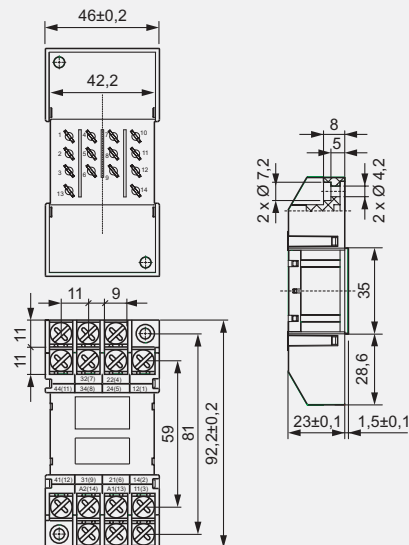


Rozstaw otworów w płycie montażowej



GZ14 0737

Wymiary

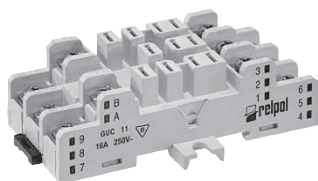


Akcesoria

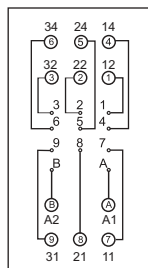
GUC11

Do RUC faston 4,8x0,5

Z zaciskami śrubowymi
Maksymalny moment dokręcenia zacisku: 0,7 Nm
Montaż na szynie 35 mm wg PN-EN 60715 lub na płycie 82 x 42,2 x 26,5 mm
Trzy tory prądowe
16 A, 250 V AC

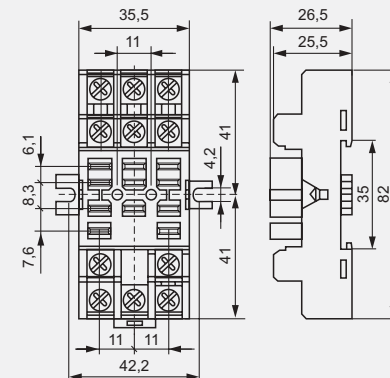


Schemat połączeń



MBA

Wymiary

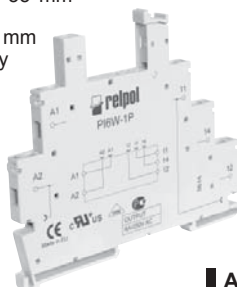


Akcesoria

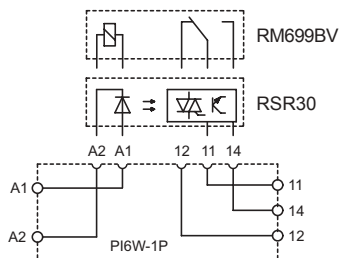
PI6W-1P

Do RM699BV, RSR30

Z zaciskami śrubowymi
Maksymalny moment dokręcenia zacisku: 0,3 Nm
Montaż na szynie 35 mm wg PN-EN 60715
98,5 x 6,2 x 85,5 mm
Jeden tor prądowy
6 A, 250 V AC



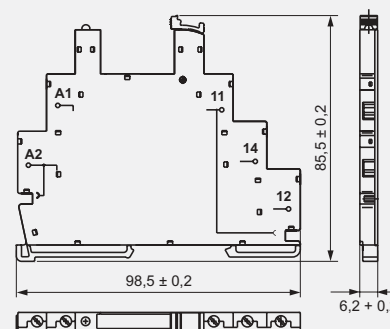
Schemat połączeń



ZG20

PI6W-1246

Wymiary



Akcesoria

Ⓢ Dla RUC faston 4,8 x 0,5 z gniazdem GUC11 występuje ograniczenie maksymalnych napięć zestyków oraz napięć cewek przekaźników do 250 V AC/DC.

Ⓣ Przekąźniki półprzewodnikowe typu RSR30 - patrz katalog „Przekąźniki półprzewodnikowe” oraz www.repol.com.pl