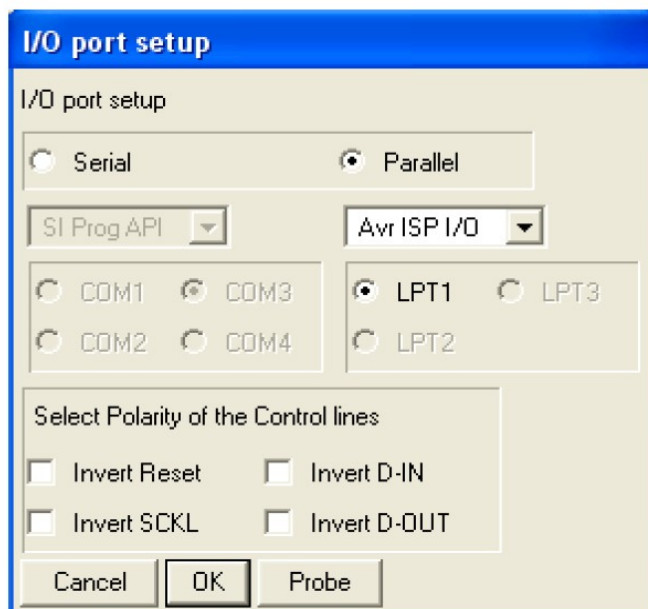
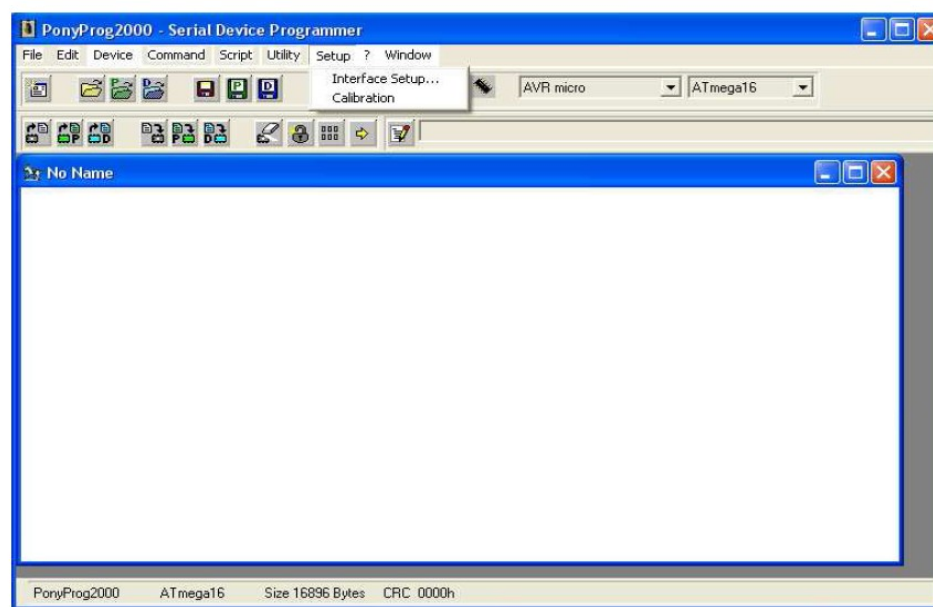


## AVR PROG I - LPT PROGRAMATOR ISP PROCESORÓW AVR

### Użytkowanie:

Programator współpracuje z darmowym programem PonyProg2000.

- PonyProg2000 — program można pobrać ze strony [www.eiua.c0.pl](http://www.eiua.c0.pl)



Po uruchomieniu programu, w menu SETUP należy wybrać opcję CALIBRATION i ją zatwierdzić w nowym oknie dialogowym (YES). Po zatwierdzeniu należy odczekać, aż kalibracja zostanie zakończona.

Następnie, również w menu SETUP, należy wybrać opcję INTERFACE SETUP. Ukaże się okno przedstawione obok. Należy wprowadzić takie same ustawienia, jak pokazano.

W przypadku, gdy komputer wyposażony jest w więcej niż jeden port LPT, należy zaznaczyć aktualnie używany.

Po konfiguracji należy wybrać PROBE w celu sprawdzenia dokonanej konfiguracji. Jeżeli konfigurację wykonaliśmy prawidłowo, pojawi się komunikat, że operacja powiodła się.

Przed przystąpieniem do samego programowania, należy jeszcze wrócić do głównego okna programu.

W menu DEVICE wybieramy typ mikrokontrolera.

Przykład:

Mikrokontroler ATmega16 z rodziny AVR:  
DEVICE → AVR micro → ATmega16.

Po wykonaniu wszystkich czynności można przystąpić do programowania mikrokontrolera.

**AVR prog I** jest uniwersalnym programatorem ISP dla mikrokontrolerów z rodziny AVR firmy ATMEL.

Jest zbliżony budową do standardu STK200/300. Programator współpracuje z komputerem przez złącze LPT. Do układu docelowego dołączany jest standardowym, 10 pinowym złączem KANADA.

Dzięki zastosowaniu bufora, programator współpracuje z mikrokontrolerami zasilanymi napięciem od 2.5 V do 5.5V.



### Współpraca z programami:

AVR prog I współpracuje z większością kompilatorów obsługujących standard STK200/300 (m.in.: CodeVisionAVR, BASCOM-AVR), oraz z wieloma darmowymi programami (m.in.: PonyProg). Szczegółowa lista procesorów znajduje się w dokumentacji poszczególnych programów.

### Obsługiwane procesory:

AVR prog I umożliwia programowanie większości mikrokontrolerów z rodziny AVR i AT89 firmy ATMEL wyposażonych w interfejs umożliwiający programowanie ich pamięci już po zamontowaniu w systemie (ISP).

### Podstawowe właściwości programatora AVR prog I:

- umożliwia programowanie większości mikrokontrolerów z rodziny AVR i AT89 firmy ATMEL
- podłączany do portu równoległego komputera PC (LPT)
- podłączany do układu docelowego przez standardowe złącze KANADA 2 x 5 pinów
- zasilanie z układu docelowego - nie wymaga zewnętrznego zasilania
- niski pobór prądu
- współpraca z układami zasilanymi napięciem w przedziale od 2.5 V do 5.5V
- sygnalizacja diodami LED stanu pracy:
  - czerwona - zasilanie
  - zielona - programowanie
- małe wymiary: 46 x 38 mm (wielkość płytki)
- możliwość montażu w obudowie

