

# Bezprzewodowy system sterowania domem

Informacje techniczne str. 552

RF02710



## Czujnik temperatury i wilgotności (zewnętrzny)

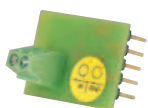
Opis	Typ	Nr artykułu	Ilość szt. w opak.
Czujnik temperatury i wilgotności WYJ: 0-10VDC; PT1000	CSEZ-01/17	109382	1

Informacje techniczne str. 553

RF02110, RF03507



CSEZ-01/19



CSEZ-01/20

## Czujnik dymu

Opis	Typ	Nr artykułu	Ilość szt. w opak.
Czujnik dymu, 9VDC	CSEZ-01/19	110749	1
Adapter do zasilania 230VAC	CSEZ-01/20	110770	1

Informacje techniczne str. 554

RF03210



## Czujnik przeciwwaleniowy

Opis	Typ	Nr artykułu	Ilość szt. w opak.
125VAC, 0,5A/24VDC, 1A	CSEZ-01/18	110748	1

Informacje techniczne str. 555

RF02810



## Czujnik jakości powietrza

Opis	Typ	Nr artykułu	Ilość szt. w opak.
Czujnik jakości powietrza WYJ: 0-10VDC	CSEZ-01/16	109381	1

Informacje techniczne str. 556

RF02310



## Czujnik natężenia oświetlenia

Opis	Typ	Nr artykułu	Ilość szt. w opak.
Wewnętrzny, 3-60.000 lux, WYJ: 0-10VDC, 24VDC (IP20)	CSEZ-01/14	109379	1
Zewnętrzny, 3-60.000 lux, WYJ: 0-10VDC, 24VDC (IP54)	CSEZ-01/15	109380	1

# Bezprzewodowy system sterowania domem

Informacje techniczne str. 557

RF04610, RF04510



CSEZ-02/08



CSEZ-00/10

## Stacja pogodowa

Opis	Typ	Nr artykułu	Ilość szt. w opak.
Z podgrzewanym czujnikiem opadów (2 x styk przemienny)	CSEZ-02/08	104924	1
Z podgrzewanym czujnikiem opadów i wiatru (2 x styk przemienny)	CSEZ-02/09	104925	1
Element mocujący 160 x 80 x 80 mm	CSEZ-00/10	104926	1

Informacje techniczne str. 558



## Moduł rozszerzeń ECI

- Urządzenie pozwala zwiększyć zasięg instalacji z użyciem sieci LAN. Posiada 99 wejść i zbiera sygnały tam gdzie występuje problem z routingiem. Możliwe podłączenie do SHC. Uruchomienie poprzez program Eaton RF. Zasilanie poprzez zasilacz TRS lub port miniUSB.



UWAGA: port miniUSB nie służy do przesyłu danych.

- Wersja CCIA-03/01 zasilana tylko poprzez POE (Power Over Ethernet).
- W komplecie przewód ethernet 0,5m.

Opis	Typ	Nr artykułu	Ilość szt. w opak.
2.5W, 5-24VDC, LAN	CCIA-02/01	155447	1
2.5W, 36-57VDC PoE, LAN	CCIA-03/01	155448	1
Zasilacz do ECI 12VDC, 300mA, 5mm TRS connector	CMMZ-00/15	118809	1

Informacje techniczne str. 559



## Moduł do radiowej komunikacji

- Wykorzystywany do komunikacji z innymi systemami np. audio/video, wizualizacji z systemem xComfort.
- Szczegółowa dokumentacja dla specjalistów pozwala na użycie sygnałów sterujących.
- Podłączenie do komputera jedynie poprzez port USB.



UWAGA: urządzenie nie służy do programowania urządzeń xComfort!

Opis	Typ	Nr artykułu	Ilość szt. w opak.
	CKOZ-00/14	168549	1

Informacje techniczne str. 559



## Moduł do radiowego sterowania instalacją przez komputer

Opis	Typ	Nr artykułu	Ilość szt. w opak.
Komunikacja przez USB	CKOZ-00/03	104928	1

# Bezprzewodowy system sterowania domem

Informacje techniczne str. 560

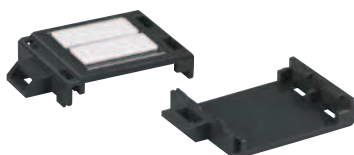


## Programator USB

- Programator wymagany do programowania urządzeń xComfort w trybie COMFORT. Podłączany do komputera poprzez port USB, wykorzystywany razem z programem Eaton RF.

Opis	Typ	Nr artykułu	Ilość szt. w opak.
	CKOZ-00/13	168548	1

RF01910

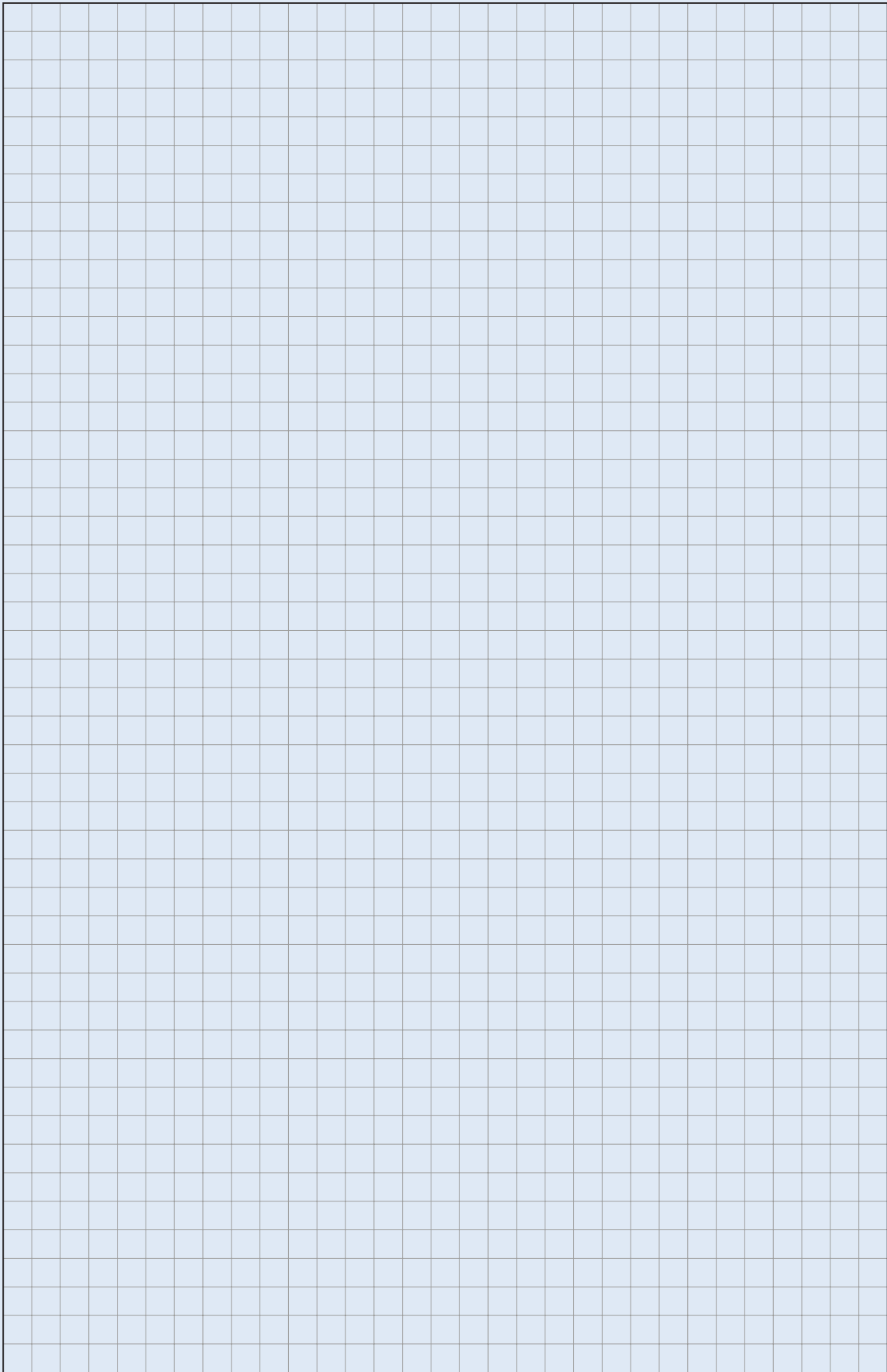


## Element do montażu odbiorników w rozdzielnicach

- i** Nigdy nie umieszczaj wszystkich odbiorników w rozdzielnicy, ponieważ nie będzie możliwy routing sygnału!
- i** Cena podana w cenniku jest ceną za 1 sztukę.
- i** Elementy można kupować tylko w pełnych opakowaniach (10 szt. w opak.).

Opis	Typ	Nr artykułu	Ilość szt
Element mocujący	CMMZ-00/30	135529	1

# Notatki



### Aparatura sterująca i sygnalizacyjna RMQ-Titan® Łączniki krańcowe LS-Titan® Kolumny sygnalizacyjne SL7 i SL4

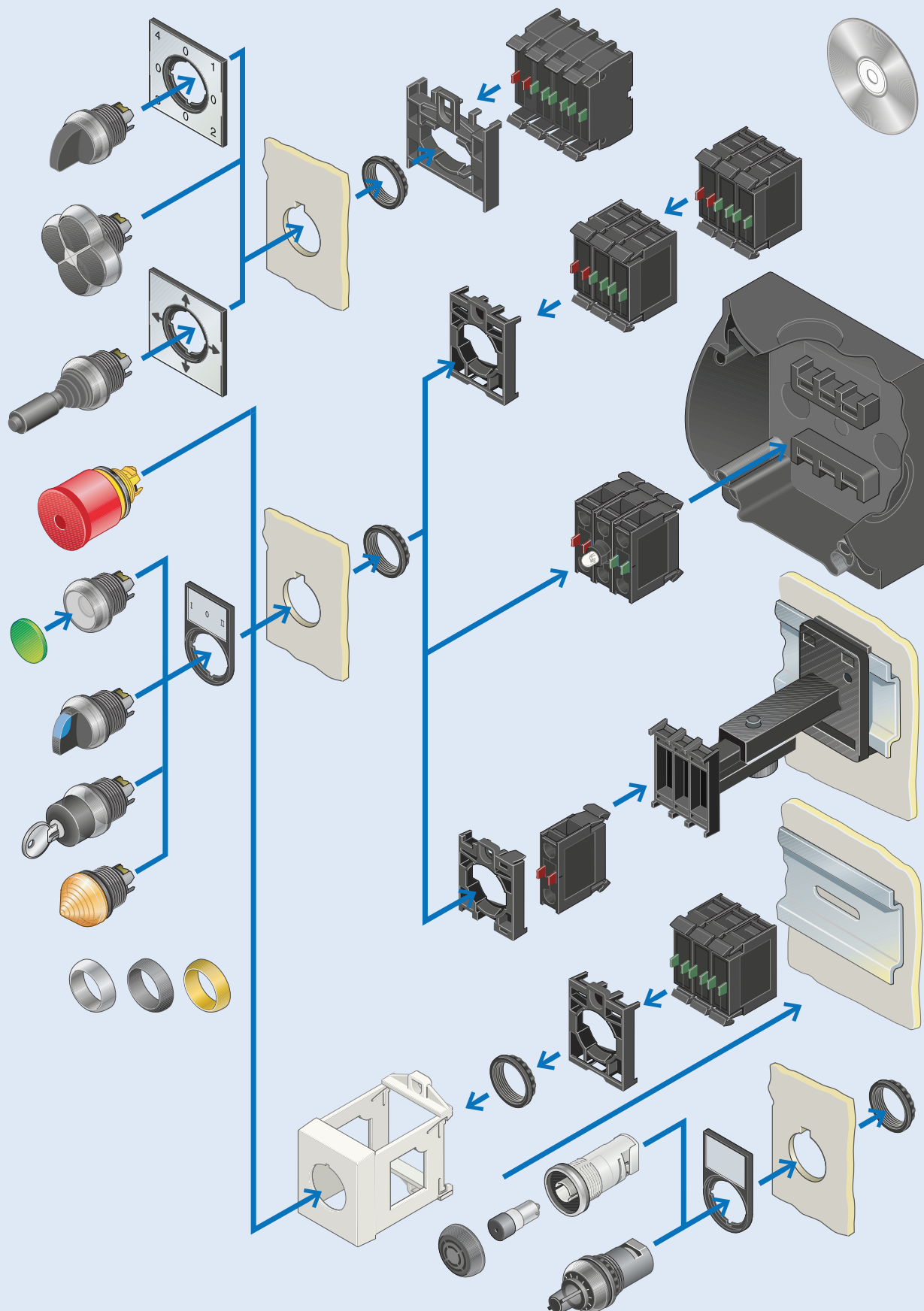
- RMQ
- Unikalne wzornictwo
  - Stopień ochrony IP67, IP69K
  - 100 tys. godz. pracy ciągłej dla diod LED
  - Możliwość kodowania funkcji przycisków z/bez samopowrotu
  - Możliwość wykonania dowolnego, laserowego opisu na elementach
- SL7, SL4
- Wysoki stopień ochrony IP66
  - Moduły światła ciągłego, błyskowego i pulsacyjnego wykonane w technologii LED
  - Wysokiej jakości LED-y - 100 tys. godzin pracy
  - Moduły akustyczne z wbud. przełącznikiem pracy ciągłej / impulsowej lub wielotonowe

Informacje techniczne str. 573



# Aparatura sterująca i sygnalizacyjna RMQ-Titan

Przegląd systemu RMQ-Titan



Pełna oferta aparatów dostępna w katalogu "Katalog Przemysłowy 2012"

# Aparatura sterująca i sygnalizacyjna RMQ-Titan

Informacje techniczne str. 573

## RMQ-Titan - kompletne zestawy

• W skład zestawu wchodzi: element wykonawczy, łącznik mocujący, element stykowy lub diodowy



Opis	Typ	Nr artykułu	Ilość szt. w opak.
<b>Przełączniki – komplet</b>			
2 położenia, 1zw.	M22-WRK/K10	216518	5
3 położenia, 2zw.	M22-WRK3/K20	216520	5
2 położenia, z kluczykiem	M22-WRS/K11	216517	5
Możliwość zmiany sposobu działania (z/bez) samopowrotu (po zastosowaniu dodatkowych elementów kodujących)			



<b>Przycisk płaski – komplet</b>			
(I), 1zw.	M22-D-G-X1/K10	216512	5
(0), 1rozw.	M22-D-R-X0/K01	216510	5



<b>Przycisk podwójny z diodą LED – komplet</b>			
(I, 0), 1zw., 1rozw.	M22-DDL-GR-X1/X0/K11/230-W	216509	5



<b>Przycisk bezpieczeństwa podtynkowy – komplet</b>			
Odbl. przez pociągnięcie 1rozw.	M22-PV/K01	216515	5
Odbl. przez pociągnięcie 1zw., 1rozw.	M22-PV/K11	216516	5



<b>Przycisk bezpieczeństwa natynkowy – komplet</b>			
Odbl. przez pociągnięcie 2rozw.	M22-PV/KC02/IY	216524	1
Odbl. przez pociągnięcie 1zw., 1rozw.	M22-PV/KC11/IY	216525	1



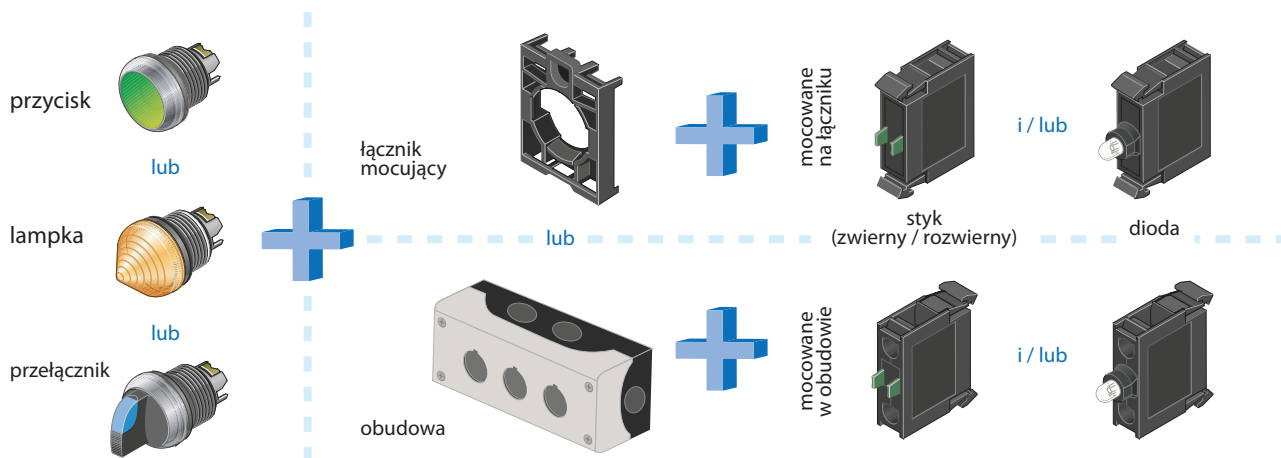
<b>Przycisk bezpieczeństwa grzybkowy – komplet</b>			
• Wyposażone w elementy stykowe 1 zw., 1 rozw.			
Czarno-szary z samopowrotem	FAK-S/KC11/I	229749	1
Czerwono-szary z samopowrotem	FAK-R/KC11/I	229746	1
Czerwono-żółty z samopowrotem	FAK-R/V/KC11/IY	229748	1



# Aparatura sterująca i sygnalizacyjna RMQ-Titan

## RMQ-Titan

Komplet RMQ-Titan składa się z 3 podstawowych komponentów:



Informacje techniczne str. 573

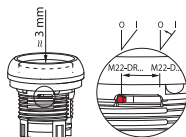
### Przyciski RMQ-Titan

00169216\_0



Dostępne są również przyciski typu M22-DR... z możliwością zmiany funkcji:

- z samopowrotem
- bez samopowrotu

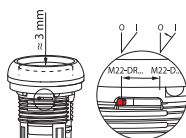


00169252\_0



Dostępne są również przyciski typu M22-DR... z możliwością zmiany funkcji:

- z samopowrotem
- bez samopowrotu



00189082\_0



00175442\_0



Opis	Typ	Nr artykułu	Ilość szt. w opak.
<b>Przyciski płaskie bez podświetlenia (z samopowrotem)</b>			
Czarny	M22-D-S	216590	10
Biały	M22-D-W	216592	10
Czerwony	M22-D-R	216594	10
Zielony	M22-D-G	216596	10
Żółty	M22-D-Y	216598	10
Niebieski	M22-D-B	216600	10
Bez wkładki	M22-D-X	216602	10
<b>Przyciski płaskie z podświetleniem (z samopowrotem)</b>			
Biały	M22-DL-W	216922	10
Czerwony	M22-DL-R	216925	10
Zielony	M22-DL-G	216927	10
Żółty	M22-DL-Y	216929	10
Niebieski	M22-DL-B	216931	10
Bez wkładki	M22-DL-X	216933	10
<b>Przyciski grzybkowe (z samopowrotem)</b>			
Czerwony	M22-DP-R	216714	5
Zielony	M22-DP-G	216716	5
<b>Przyciski grzybkowe (bez samopowrotu)</b>			
Czerwony	M22-DRP-R*	216745	5
Zielony	M22-DRP-G*	216747	5
*) możliwość zmiany funkcji bez samopowrotu / z samopowrotem			
<b>Przyciski podwójne z lampką kontrolną (wypukłe)</b>			
(I, 0)	M22-DDL-GR-X1/X0	216700	5
(START, STOP)	M22-DDL-GR-GB1/GB0	216702	5
(↑, ↓)	M22-DDL-S-X7/X7	216710	5
<b>Przyciski bezpieczeństwa</b>			
Odblokowane przez obrót	M22-PVT	263467	5
Odblokowane przez pociągnięcie	M22-PV	216876	5
Z kluczykiem	M22-PVS	216879	5
Odblokowane przez obrót, z mechaniczną sygnalizacją			
Ø45 mm	M22-PVT45P-MPI	121463	5
Ø60 mm	M22-PVT60P-MPI	121465	5



# Aparatura sterująca i sygnalizacyjna RMQ-Titan

Informacje techniczne str. 573

## Lampki RMQ-Titan

00169282\_0



00169291\_0



Opis	Typ	Nr artykułu	Ilość szt. w opak.
------	-----	-------------	--------------------

### Lampki sygnalizacyjne, płaskie

Biała	M22-L-W	216771	10
Czerwona	M22-L-R	216772	10
Zielona	M22-L-G	216773	10
Żółta	M22-L-Y	216774	10
Niebieska	M22-L-B	216775	10

### Lampki sygnalizacyjne, stożkowe

Biała	M22-LH-W	216778	10
Czerwona	M22-LH-R	216779	10
Zielona	M22-LH-G	216780	10
Żółta	M22-LH-Y	216781	10
Niebieska	M22-LH-B	216782	10

## Przełączniki RMQ-Titan

00169273\_0



00165450\_0



00527110\_0



Opis	Typ	Nr artykułu	Ilość szt. w opak.
------	-----	-------------	--------------------

### Przełączniki z kluczykiem

Z samopowrotem, 2 położenia	M22-WS	216881	1
Bez samopowrotu, 2 położenia	M22-WRS	216887	5
Zapasyowy kluczyk	M22-ES-MS1	216416	5

### Przełączniki piórkowe (bez samopowrotu)

2 położenia	M22-WRK	216867	10
2 położenia (łączenie V)	M22-WKV	216874	5
3 położenia	M22-WRK3	216872	5



### Przełączniki piórkowe podświetlane (bez samopowrotu)

2 położenia, biały	M22-WRLK-W	216823	5
2 położenia, czerwony	M22-WRLK-R	216825	5
2 położenia, zielony	M22-WRLK-G	216827	5
2 położenia, żółty	M22-WRLK-Y	216829	5
2 położenia, niebieski	M22-WRLK-B	216831	5
3 położenia, biały	M22-WRLK3-W	216843	5
3 położenia, czerwony	M22-WRLK3-R	216845	5
3 położenia, żółty	M22-WRLK3-Y	216849	5
3 położenia, zielony	M22-WRLK3-G	216847	5
3 położenia, niebieski	M22-WRLK3-B	216851	5

### Przełączniki czteropozycyjne

joystick bez samopowrotu	M22-WRJ4	279415	5
joystick z samopowrotem	M22-WJ4	279417	5
konieczka z samopowrotem	M22-D4-S-X7	286336	5

# Aparatura sterująca i sygnalizacyjna RMQ-Titan

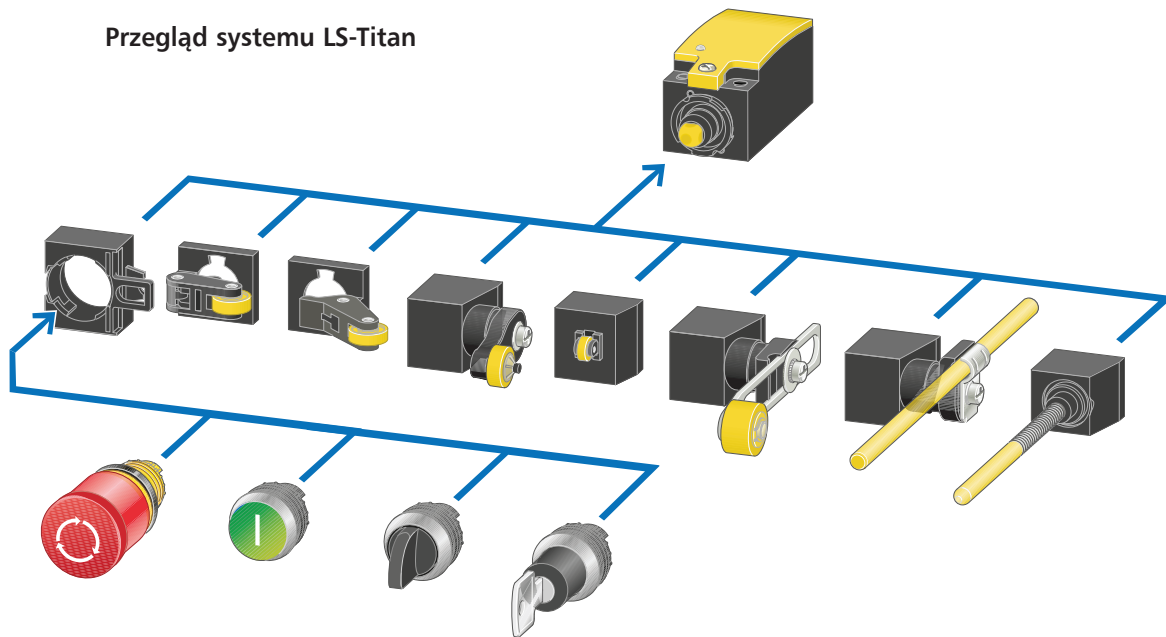
		Łącznik mocujący				
		Opis	Typ	Nr artykułu	Ilość szt. w opak.	
		Do połączenia trzech elementów stykowych / diod z przyciskiem, lampką lub przełącznikiem	M22-A	216374	50	
		Do połączenia styków z elementami 4-pozycyjnymi	M22-A4	279437	10	
		Obudowy do nabudowania, IP66				
		Opis	Typ	Nr artykułu	Ilość szt. w opak.	
		1 otwór	M22-I1	216535	1	
		2 otwory	M22-I2	216537	1	
		3 otwory	M22-I3	216538	1	
		4 otwory	M22-I4	216539	1	
		6 otworów	M22-I6	216540	1	
		12 otworów	M22-I12	222688	1	
		1 otwór, do przycisku bezpieczeństwa	M22-IY1	216536	1	
		Elementy stykowe				
		Opis	Typ	Nr artykułu	Ilość szt. w opak.	
		<b>Mocowane na łączniku M22-A</b>				
		1 zwierny	M22-K10	216376	20	
		1 rozwierny	M22-K01	216378	20	
		1 zw. / 1 rozw.	M22-CK11	107940	20	
		2 zwierny	M22-CK20	107898	20	
		2 rozwierny	M22-CK02	107899	20	
		<b>Mocowane do ścianki tylnej obudowy M22-I...</b>				
		1 zwierny	M22-KC10	216380	20	
		1 rozwierny	M22-KC01	216382	20	
		Diody LED				
  		Opis	Napięcie pracy (V)	Typ	Nr artykułu	Ilość szt. w opak.
		<b>Mocowane na łączniku M22-A</b>				
		Biała	12-30 V AC/DC	M22-LED-W	216557	20
		Czerwona	12-30 V AC/DC	M22-LED-R	216558	20
		Zielona	12-30 V AC/DC	M22-LED-G	216559	20
		Niebieska	12-30 V AC/DC	M22-LED-B	218057	20
		Biała	85-264 V AC	M22-LED230-W	216563	20
		Czerwona	85-264 V AC	M22-LED230-R	216564	20
		Zielona	85-264 V AC	M22-LED230-G	216565	20
		Niebieska	85-264 V AC	M22-LED230-B	218059	20
		<b>Mocowane do ścianki tylnej obudowy M22-I...</b>				
		Biała	12-30 V AC/DC	M22-LEDC-W	216560	20
		Czerwona	12-30 V AC/DC	M22-LEDC-R	216561	20
		Zielona	12-30 V AC/DC	M22-LEDC-G	216562	20
		Niebieska	12-30 V AC/DC	M22-LEDC-B	218058	20
		Biała	85-264 V AC	M22-LEDC230-W	216566	20
	Czerwona	85-264 V AC	M22-LEDC230-R	216567	20	
	Zielona	85-264 V AC	M22-LEDC230-G	216568	20	
	Niebieska	85-264 V AC	M22-LEDC230C-B	218060	20	

# Aparatura sterująca i sygnalizacyjna RMQ-Titan

Obudowa sygnalizatora dźwiękowego					
		Typ	Nr artykułu	Ilość szt. w opak.	
			M22-AMC	229015	1
Brzęczyk do sygnalizatora dźwiękowego					
		Opis	Typ	Nr artykułu	Ilość szt. w opak.
	Sygnał ciągły (18-30 V AC/DC)		M22-XAM	229025	1
	Sygnał impulsowy (24 V DC)		M22-XAMP	229028	1
Potencjometry					
		Rezystancja (kΩ)	Typ	Nr artykułu	Ilość szt. w opak.
	1		M22-R1K	229489	1
	4,7		M22-R4K7	229490	1
	10		M22-R10K	229491	1
	47		M22-R47K	229492	1
	100		M22-R100K	229493	1
	470		M22-R470K	229494	1
Osprzęt					
		Opis	Typ	Nr artykułu	Ilość szt. w opak.
     	Adapter IVS do szyny montażowej		M22-IVS	216400	1
	Ramka czarna do opisu elementów sterujących (bez tabliczki opisowej)		M22S-ST-X	216392	100
	Aluminiowa tabliczka opisowa do ramki		M22-XST	216480	100
	Zaślepki szare		M22-B	216388	50
	Pierścień osłaniający do przycisku bezpieczeństwa		M22-XGPV	231273	1
	Pierścień redukcyjny 30/22,3 mm		M22S-R30	216408	10
	Membrany dla:				
	- płaskich lampek i przycisków poj.		M22-T-D	216395	10
	- przycisków podwójnych		M22-T-DD	216396	10
	Osłona plombowana do przycisków bezpieczeństwa		M22-PL-PV	216397	2
	Pierścienie podświetlane LED				
	- 24VAC/DC, 3 grupy po 4 LED		M22-XPV60-Y-24	121477	1
	- 230VAC, 1 grupa 8 LED		M22-XPV60-Y-230	138280	1
Komplet elementów kodujących z/bezsamopowrotu		M22-XC-Y	216407	10	

# Łączniki krańcowe LS-Titan

Przegląd systemu LS-Titan



Pełna oferta aparatów dostępna w katalogu "Katalog przemysłowy 2012"

Informacje techniczne str. 576

## Łączniki krańcowe LS-Titan



Opis	Typ	Nr artykułu	Ilość szt. w opak.
<b>Popychacz kopołkowy</b>			
Obudowa z tworzywa (1zw.+1roz.)	LS-11	266109	10
Obudowa z metalu (1zw.+1roz.)	LSM-11	266144	2
Obudowa z tworzywa (1zw.+1roz. migowy)	LS-11S	266105	10
Obudowa z metalu (1zw.+1roz. migowy)	LSM-11S	266140	2
<b>Głowice napędowe</b>			
Dźwignia obrotowa z rolką (z tworzywa)	LS-XRL	266126	10
Dźwignia obrotowa z rolką (z metalu)	LSM-XRL	266159	10
Dźwignia o reg. długości z rolką (z tworzywa)	LS-XRLA	266127	5
Dźwignia o reg. długości z rolką (z metalu)	LSM-XRLA	266160	5
Pręt sprężysty (z tworzywa)	LS-XS	266133	5
Pręt sprężysty (z metalu)	LSM-XS	266163	5
Dźwignia z rolką (z tworzywa)	LS-XL	266123	10
Dźwignia z rolką (z metalu)	LSM-XL	266156	10
<b>Osprzęt</b>			
Opis	Typ	Nr artykułu	Ilość szt. w opak.
Łącznik do serii RMQ zamontowany na płycie czołowej	M22-LS	266137	1
Dławica z membraną	EMS20	225271	25

Informacje techniczne str. 577

## Kolumny sygnalizacyjne SL7 IP66



SL7-CB-... SL7-CB-T-... SL7-CB-FW SL7-CB-D



SL7/4-FW



SL7/4-FW-T

Opis	Typ	Nr artykułu	Ilość szt. w opak.
<b>Komplety</b>			
Kolumna sygnalizacyjna SL7, 2 mod. LED (24VAC/DC)	SL7-100-L-RG-24LED	171424	1
Kolumna sygnalizacyjna SL7, 3 mod. LED (24VAC/DC)	SL7-100-L-RYG-24LED	171425	1
• Maks. 5 modułów i moduł podstawowy.			
<b>Moduły podstawowe</b>			
Podstawa z rurą alum. 100mm, z. spręż.	SL7-CB-100	171443	1
Podstawa z rurą alum. 250mm, z. spręż.	SL7-CB-250	171444	1
Podstawa z rurą alum. M20 100mm, z. spręż.	SL7-CB-T-100	171452	1
Podstawa z rurą alum. M20 250mm, z. spręż.	SL7-CB-T-250	171453	1
Podstawa do montażu bocznego, z. spręż.	SL7-CB-FW	171450	1
Podstawa do montażu obustronnego (do 10 modułów), z. spręż.	SL7-CB-D	171451	1
<b>Moduły światła ciągłego LED</b>			
Czerwony (24VAC/DC)	SL7-L24-R	171463	1
Zielony (24VAC/DC)	SL7-L24-G	171462	1
Żółty (24VAC/DC)	SL7-L24-Y	171465	1
Niebieski (24V AC/DC)	SL7-L24-B	171461	1
Pomarańczowy (24V AC/DC)	SL7-L24-A	171466	1
Czerwony (230 VAC)	SL7-L230-R	171475	1
Zielony (230VAC)	SL7-L230-G	171474	1
Żółty (230VAC)	SL7-L230-Y	171477	1
Niebieski (230V AC)	SL7-L230-B	171473	1
Pomarańczowy (230V AC)	SL7-L230-A	171426	1
<b>Moduły światła pulsującego LED (f=2Hz)</b>			
Czerwony (24VAC/DC)	SL7-BL24-R	171441	1
Zielony (24VAC/DC)	SL7-BL24-G	171440	1
Żółty (24VAC/DC)	SL7-BL24-Y	171388	1
Niebieski (24V AC/DC)	SL7-BL24-B	171439	1
Pomarańczowy (24V AC/DC)	SL7-BL24-A	171389	1
Czerwony (230 VAC)	SL7-BL230-R	171398	1
Zielony (230VAC)	SL7-BL230-G	171397	1
Żółty (230VAC)	SL7-BL230-Y	171400	1
Niebieski (230V AC)	SL7-BL230-B	171396	1
Pomarańczowy (230V AC)	SL7-BL230-A	171401	1
<b>Moduły światła błyskowego LED (f=1,4Hz)</b>			
Żółty (24VAC/DC)	SL7-FL24-Y	171406	1
Biały (24VAC/DC)	SL7-FL24-W	171405	1
Czerwony (24VAC/DC)	SL7-FL24-R	171404	1
Pomarańczowy (24V AC/DC)	SL7-FL24-A	171407	1
Żółty (230 VAC)	SL7-FL230-Y	171418	1
Biały (230 VAC)	SL7-FL230-W	171417	1
Czerwony (230 VAC)	SL7-FL230-R	171416	1
Pomarańczowy (230 VAC)	SL7-FL230-A	171419	1
<b>Moduły sygnalizatorów akustycznych (montaż tylko najwyższej pozycji kolumny)</b>			
Sygnał ciągły/impulsowy (24 VAC/DC)	SL7-AP24	171281	1
Sygnał ciągły/impulsowy (230VAC)	SL7-AP230	171283	1
Sygnał wielotonowy (24VAC/DC) 8 typów dźwięków	SL7-AP24-M	171287	1
Sygnał wielotonowy (230VAC) 8 typów dźwięków	SL7-AP230-M	171289	1
<b>Osprzęt</b>			
Opis	Typ	Nr artykułu	Ilość szt. w opak.
Kątownik mocujący do SL7-CB...	SL7/4-FW	171446	1
Kątownik mocujący M20 do SL7-CB-T...	SL7/4-FW-T	171455	1

Informacje techniczne str. 577

## Kolumny sygnalizacyjne SL4 IP66



Opis	Typ	Nr artykułu	Ilość szt. w opak.
<b>Komplety</b>			
Kolumna sygnalizacyjna SL4, 2 mod. LED (24VAC/DC)	SL7-100-L-RG-24LED	171295	1
Kolumna sygnalizacyjna SL4, 3 mod. LED (24VAC/DC)	SL7-100-L-RYG-24LED	171296	1
• Maks. 5 modułów i moduł podstawowy.			
<b>Moduły podstawowe</b>			
Podstawa z rurą alum. 100mm, z. spręż.	SL4-PIB-100	171297	1
Podstawa z rurą alum. 250mm, z. spręż.	SL4-PIB-250	171298	1
Podstawa z rurą alum. M20 100mm, z. spręż.	SL4-PIB-T-100	171305	1
Podstawa z rurą alum. M20 250mm, z. spręż.	SL4-PIB-T-250	171306	1
Podstawa do montażu bocznego, z. spręż.	SL4-PIB-FW	171303	1
Podstawa do montażu obustronnego (do 10 modułów), z. spręż.	SL4-PIB-D	171304	1
<b>Moduły światła ciągłego LED</b>			
Czerwony (24VAC/DC)	SL4-L24-R	171315	1
Zielony (24VAC/DC)	SL4-L24-G	171314	1
Żółty (24VAC/DC)	SL4-L24-Y	171317	1
Niebieski (24V AC/DC)	SL4-L24-B	171313	1
Pomarańczowy (24V AC/DC)	SL4-L24-A	171318	1
Czerwony (230VAC)	SL4-L230-R	171327	1
Zielony (230VAC)	SL4-L230-G	171326	1
Żółty (230VAC)	SL4-L230-Y	171329	1
Niebieski (230V AC)	SL4-L230-B	171325	1
Pomarańczowy (230V AC)	SL4-L230-A	171330	1
<b>Moduły światła pulsującego LED (f=2Hz)</b>			
Czerwony (24VAC/DC)	SL4-BL24-R	171337	1
Zielony (24VAC/DC)	SL4-BL24-G	171337	1
Żółty (24VAC/DC)	SL4-BL24-Y	171341	1
Niebieski (24V AC/DC)	SL4-BL24-B	171337	1
Pomarańczowy (24V AC/DC)	SL4-BL24-A	171342	1
Czerwony (230VAC)	SL4-BL230-R	171351	1
Zielony (230VAC)	SL4-BL230-G	171350	1
Żółty (230VAC)	SL4-BL230-Y	171353	1
Niebieski (230V AC)	SL4-BL230-B	171349	1
Pomarańczowy (230V AC)	SL4-BL230-A	171354	1
<b>Moduły światła błyskowego LED (f=1,4Hz)</b>			
Żółty (24VAC/DC)	SL4-FL24-Y	171359	1
Biały (24VAC/DC)	SL4-FL24-W	171358	1
Czerwony (24VAC/DC)	SL4-FL24-R	171357	1
Pomarańczowy (24V AC/DC)	SL4-FL24-A	171360	1
Żółty (230VAC)	SL4-FL230-Y	171371	1
Biały (230VAC)	SL4-FL230-W	171370	1
Czerwony (230VAC)	SL4-FL230-R	171369	1
Pomarańczowy (230V AC)	SL4-FL230-A	171372	1
<b>Moduły sygnalizatorów akustycznych (montaż tylko najwyższej pozycji kolumny)</b>			
Sygnał ciągły/impulsowy (24VAC/DC)	SL4-AP24	171379	1
Sygnał ciągły/impulsowy (230VAC)	SL4-AP230	171381	1
<b>Osprzęt</b>			
Opis	Typ	Nr artykułu	Ilość szt. w opak.
Kątownik mocujący do SL4-CB...	SL7/4-FW	171446	1
Kątownik mocujący M20 do SL4-CB-T...	SL7/4-FW-T	171455	1

### Styczniki mocy DILM i DILE(E)M oraz styczniki pomocnicze DILA i DILER

- Identyczna głębokość wersji z cewką AC i DC
- Podwójne zaciski przyłączeniowe dla cienkich i grubych przewodów
- Możliwość mostkowania grupy styczników
- Blokada mechaniczna „0 mm” – nie zwiększa szerokości dwóch styczników
- Wbudowany układ gaszeniowy w stycznikach z cewką DC
- Minimalna moc strat – możliwe gęste rozmieszczenie w rozdzielnicy

Informacje techniczne str. 583

ia\_0301



ia\_0302



Tabela zamiany styczników starej serii DIL na styczniki obecnej serii DILM

STARY TYP	Styki	Prąd/Moc (AC-3)	Nr artykułu	NOWY TYP	Styki	Prąd/Moc (AC-3)	Nr artykułu
<b>• Napięcie sterownicze 230V 50Hz lub 240V 60Hz</b>							
DIL00M(230V50HZ,240V60HZ)	-	8,8 A / 4 kW	061217	DILM9-10(230V50HZ)	1 z	9 A / 4 kW	276690
DIL00AM(230V50HZ,240V60HZ)	-	12 A / 5,5 kW	061224	DILM12-10(230V50HZ)	1 z	12 A / 5,5 kW	276830
DIL00BM(230V50HZ)	-	15,5 A / 7,5kW	061233	DILM15-10(230V50HZ)	1z	15,5A / 7,5kW	290058
DIL0M(230V50HZ,240V60HZ)	-	15,5 A / 7,5 kW	061257	DILM17-10(230V50HZ)	1 z	17 A / 7,5 kW	277004
DIL0AM(230V50HZ,240V60HZ)	-	22,5 A / 11 kW	061265	DILM25-10(230V50HZ)	1 z	25 A / 11 kW	277132
DIL1M(230V50HZ,240V60HZ)	-	30 A / 15 kW	061273	DILM32-10(230V50HZ)	1 z	32 A / 15 kW	277260
DIL1AM(230V50HZ,240V60HZ)	-	36 A / 18,5 kW	061457	DILM40(230V50HZ)	-	40 A / 18,5 kW	277766
DIL2M(230V50HZ,240V60HZ)	-	43 A / 22 kW	046566	DILM50(230V50HZ)	-	50 A / 22 kW	277830
DIL2AM(230V50HZ,240V60HZ)	-	58 A / 30 kW	046574	DILM65(230V50HZ)	-	65 A / 30 kW	277894
DIL3M80(230V50HZ,240V60HZ)	-	72 A / 37 kW	061273	DILM80(230V50HZ)	-	80 A / 37 kW	239402
DIL3AM85(230V50HZ,240V60HZ)	-	85 A / 45 kW	061457	DILM95(230V50HZ)	-	95 A / 45 kW	239480
DIL4M115(230V50HZ,240V60HZ)	-	104 A / 55 kW	046566	DILM115(RAC240)	-	115 A / 55 kW	239548
DIL4AM145(230V50HZ,240V60HZ)	-	142 A / 75 kW	046574	DILM150(RAC240)	-	150 A / 75 kW	239588
<b>• Napięcie sterownicze 24V 50Hz lub 24V 60Hz</b>							
DIL00M(24V50/60HZ)	-	8,8 A / 4 kW	093970	DILM9-10(24V50/60HZ)	1 z	9 A / 4 kW	276694
DIL00AM(24V50/60HZ)	-	12 A / 5,5 kW	073667	DILM12-10(24V50/60HZ)	1 z	12 A / 5,5 kW	276834
DIL00BM(24V50Hz)	-	15,5 A / 7,5kW	041142	DILM15-10(24V50Hz)	1z	15,5A / 7,5kW	290062
DIL0M(24V50/60HZ)	-	15,5 A / 7,5 kW	007133	DILM17-10(24V50/60HZ)	1 z	17 A / 7,5 kW	277008
DIL0AM(24V50/60HZ)	-	22,5 A / 11 kW	052217	DILM25-10(24V50/60HZ)	1 z	25 A / 11 kW	277136
DIL1M(24V50/60HZ)	-	30 A / 15 kW	047483	DILM32-10(24V50/60HZ)	1 z	32 A / 15 kW	277264
DIL1AM(24V50/60HZ)	-	36 A / 18,5 kW	009513	DILM40(24V50/60HZ)	-	40 A / 18,5 kW	277770
DIL2M(24V50/60HZ)	-	43 A / 22 kW	007152	DILM50(24V50/60HZ)	-	50 A / 22 kW	277834
DIL2AM(24V50/60HZ)	-	58 A / 30 kW	030880	DILM65(24V50/60HZ)	-	65 A / 30 kW	277898
DIL3M80(24V50HZ/60HZ)	-	72 A / 37 kW	209702	DILM80(24V50HZ/60HZ)	-	80 A / 37 kW	239406
DIL3AM85(24V50HZ/60HZ)	-	85 A / 45 kW	209730	DILM95(24V50HZ/60HZ)	-	95 A / 45 kW	239484
DIL4M115(24V50HZ/60HZ)	-	104 A / 55 kW	209758	DILM115(RAC24)	-	115 A / 55 kW	239545
DIL4AM145(24V50HZ/60HZ)	-	142 A / 75 kW	209785	DILM150(RAC24)	-	150 A / 75 kW	239585
<b>• Napięcie sterownicze 24V DC</b>							
DIL00M-G(24VDC)	-	8,8 A / 4 kW	048587	DILM9-10(24VDC)	1 z	9 A / 4 kW	276705
DIL00AM-G(24VDC)	-	12 A / 5,5 kW	048567	DILM12-10(24VDC)	1 z	12 A / 5,5 kW	276845
DIL00BM-G(24VDC)	-	15,5 A / 7,5kW	048572	DILM15-10(24VDC)	1z	15,5A / 7,5kW	290073
DIL0M-G(24VDC)	-	15,5 A / 7,5 kW	048597	DILM17-10(RDC24)	1 z	17 A / 7,5 kW	277018
DIL0AM-G(24VDC)	-	22,5 A / 11 kW	048592	DILM25-10(RDC24)	1 z	25 A / 11 kW	277146
DIL1M-G(24VDC)	-	30 A / 15 kW	048605	DILM32-10(RDC24)	1 z	32 A / 15 kW	277274
DIL1AM-G(24VDC)	-	36 A / 18,5 kW	048602	DILM40(RDC24)	-	40 A / 18,5 kW	277780
DIL2M-G(24VDC)	-	43 A / 22 kW	048615	DILM50(RDC24)	-	50 A / 22 kW	277844
DIL2AM-G(24VDC)	-	58 A / 30 kW	048610	DILM65(RDC24)	-	65 A / 30 kW	277908
DIL3M80(24VDC)	-	72 A / 37 kW	209702	DILM80(RDC24)	-	80 A / 37 kW	239416
DIL3AM85(24VDC)	-	85 A / 45 kW	209730	DILM95(RDC24)	-	95 A / 45 kW	239510
DIL4M115(24VDC)	-	104 A / 55 kW	209758	DILM115(RDC24)	-	115 A / 55 kW	239545
DIL4AM145(24VDC)	-	142 A / 75 kW	209785	DILM150(RDC24)	-	150 A / 75 kW	239591