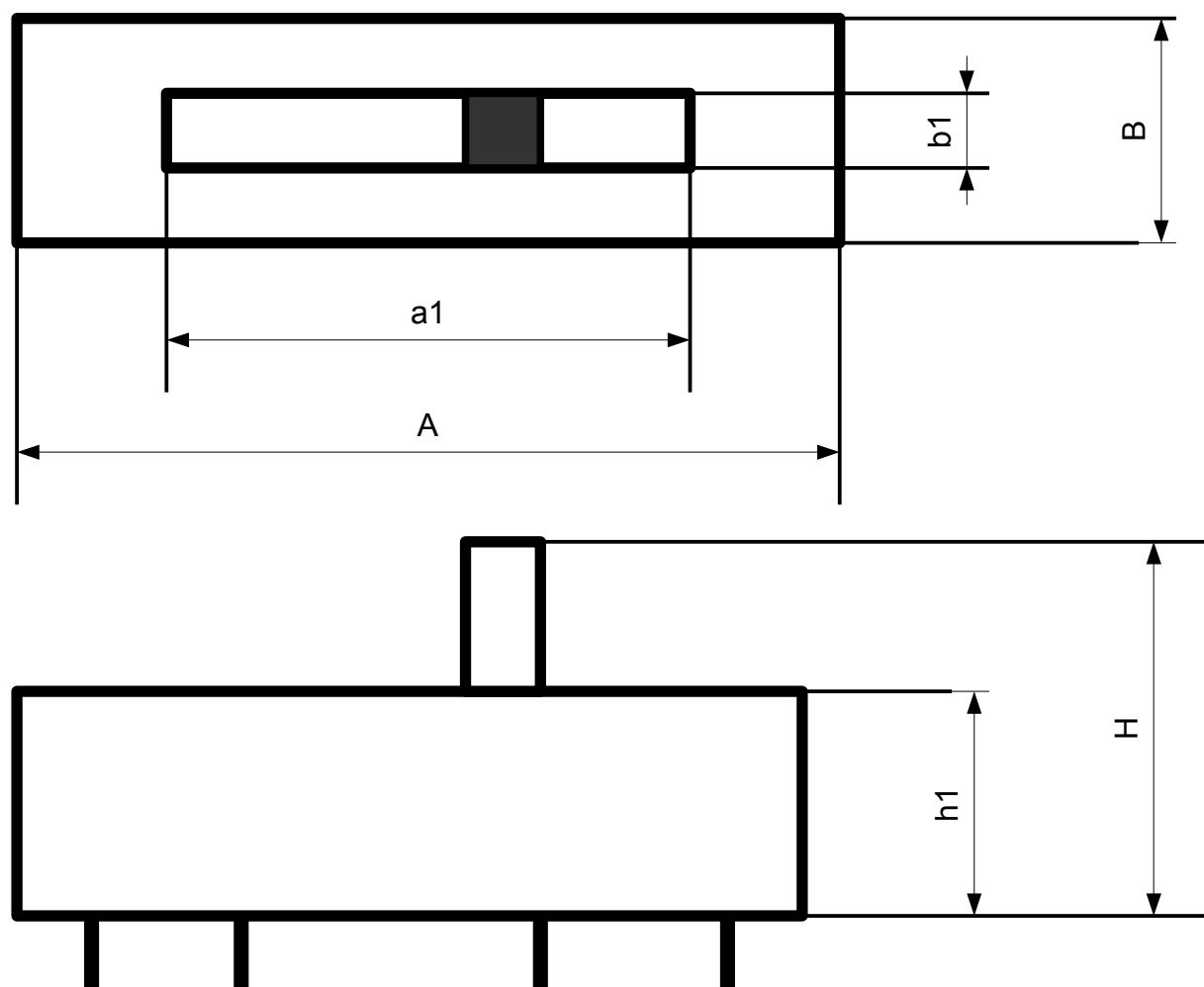


Przełączniki suwakowe



Wymiary

Typ	Wymiary [mm]					
	A	a1	B	b1	H	h1
25336 kątowy	14,3	6,1	8,1	3	13,7	7,6
SK37 kątowy	8,7	3,3	3,9	1,5	6,6	3,7
SS12E01	11,4	4,6	3,9	2	11,1	6,2
SS12F13-GBR6	23,5	9,2	7,5	4,6	12,7	7,4
SS12F16	19,6	6,4	5,9	3,1	11,6	5,5
SS12F21-G6 ką	11,4	6,1	6,1	3,3	10,8	6
SS12F41	12,2	6	5,7	3	11,1	6,1
SS12F58-G6	13,6	6,3	5,7	3,4	13,6	7,7
SS23H02-G7	25,8	13,6	9,5	5,3	19,6	12,1
SS24H04-G7	30,4	17,7	9,5	5,3	19,2	12
T22208E	23,1	13,3	14,1	5,9	14,9	11,2