

Moduły sterujące i sygnalizujące USS

1M



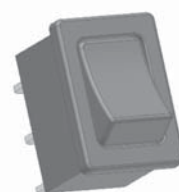
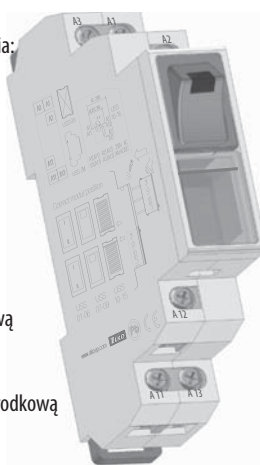
- przeznaczone do łączenia, sterowania i sygnalizacji obwodów pomocniczych i siłowych
- nowe innowacyjne rozwiązanie poprzednich modułów sterujących i sygnalizacyjnych OS
- USS - "Zrób sobie sam" = do podstawowego modułu można "włożyć" różne elementy do łączenia i sygnalizacji
- elementy modułu USS dostarczane są oddzielnie, gdzie konkretną konfigurację wybiera sobie użytkownik
- 15 rodzajów elementów: łączniki, przełączniki, przyciski, podświetlone przyciski, sygnalizacja różnych kolorów włącznie migania...
- elementy mogą być dowolnie wymieniane (np. przy zmianie aplikacji...)
- do jednego modułu można włożyć aż 2 elementy (np. 2x przełącznik, 2x sygnalizacja lub ich kombinacja) w porównaniu do konkurencji rozwiązanie to umożliwia zaoszczędzenie miejsca w szafie rozdzielczej
- wykonanie 1-MODUŁOWE, mocowanie na szynę DIN
- zakres temperatury pracy aparatu -20..+55 °C
- zaciski dla przewodu 2x2.5mm², śruba M3 kombinowana głowica

Elementy

Oznakowanie	Schemat podłączenia	PRĄD ZNAM./NAPIĘCIE (ŁĄCZNIKI) NAPIĘCIE ZASILANIA (SYGNALIZACJA)	Opis
USS-ZM	MODUL		Podstawowy model zawiera obudowę +zaciski i styki)
USS-00			Zaślepka
USS-01		10 A / 250 V	Łącznik
USS-02		10 A / 250 V	Przełącznik
USS-03		10 A / 250 V	Przełącznik z pozycją środkową
USS-04		10 A / 250 V	Przycisk + łącznik z pozycją środkową
USS-05		10 A / 250 V	Przełącznik przyciskowy z pozycją środkową
USS-06/S		10 A / 250 V	Przycisk zwierny
USS-06/R		10 A / 250 V	Przycisk rozwierny
USS-07		10 A / 250 V	Łącznik z sygnalizacją czerwoną
USS-08		10 A / 250 V	Łącznik z sygnalizacją zieloną
USS-09		10 A / 250 V	Łącznik z sygnalizacją żółtą
USS-10		A1-A2, AC 230 V A1-A3, AC/DC 24 V	Sygnalizacja diodą LED (czerwona)
USS-11		A1-A2, AC 230 V A1-A3, AC/DC 24 V	Sygnalizacja diodą LED (zielona)
USS-12		A1-A2, AC 230 V A1-A3, AC/DC 24 V	Sygnalizacja diodą LED (żółta)
USS-13		A1-A2, AC 230 V A1-A3, AC/DC 24 V	Sygnalizacja diodą LED (biała)
USS-14		A1-A2, AC 230 V A1-A3, AC/DC 24 V	Sygnalizacja migającą diodą LED (czerwona)
USS-15		A1-A2, AC 230 V A1-A3, AC/DC 24 V	Sygnalizacja diodą LED (niebieska)

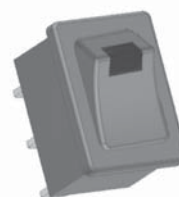
Zbuduj sobie sam aparat USS wg potrzeb - proste i inteligentne rozwiązanie!

Przykład zamówienia:
USS - ZM
+ USS - 07
+ USS - 11



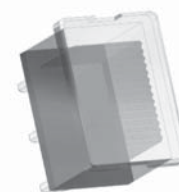
ŁĄCZNIKI, PRZEŁĄCZNIKI, PRZYCISKI...
Komfortową obsługę i wytrzymałość mechaniczną zapewniają wysokiej jakości zestyki.

Element: 01-06



ŁĄCZNIKI Z SYGNALIZACJĄ
łącznik i sygnalizacja w jednym elemencie. Sygnalizację można podłączyć na trwałe lub tylko na czas załączenia.

Kolory: czerwona, zielona, żółta
Napięcie zasilania sygnalizacji: AC 250 V
Element: 07-09



Sygnalizacja trwałe świeci lub miga, zapewnia ją dioda LED, a zasilana jest napięciem AC 230 V lub AC/DC 24 V. Sygnalizacja kolorem czerwonym występuje także w wersji migającej. Kolory: czerwony, zielony, żółty, biały, niebieski.
Element: 10-15.



Zaślepka
Służy do zastąpienia nie wykorzystanej pozycji elementu.
Kolor: szary, RAL7035 (jak obudowa)
Element: 00



Elementy do łączenia (01-09) pochodzą z renomowanej francuskiej firmy APEM. Jakość łączników jest zapewniona długoletnim doświadczeniem (od roku 1952) a światowo uznanymi certyfikatami VDE i UL.

Schemat podłączenia zacisków Laserwoy nadruk

Na przełącznikach i przyciskach robimy laserowe nadruki przy zamówieniu min 50 szt. USS



Maks. ilość symboli:



Wymiary

patrz str. 157-159