

**ADAPTER / PRZEJŚCIÓWKA USB NA AV**

# Instrukcja obsługi



**Adapter / przejściówka USB na AV**

**KOM0230**



Uwaga: Przed pierwszym użyciem urządzenia, należy zapoznać się z instrukcją obsługi.

**INTEX**

DEMAND MORE



## Wstęp

Prześciółka USB na AV umożliwia zgrywanie materiałów audio/video bezpośrednio przez port USB (bez konieczności użycia karty dźwiękowej). Instalacja urządzenia jest bardzo prosta a sama prześciółka nie wymaga dodatkowego zasilania. Na znajdującej się w zestawie płycie znajduje się oprogramowanie Ulead Video Studio SE DVD. Umożliwia ono edycję zgranych materiałów w prosty i intuicyjny sposób. Nowy Video Studio Movie Wizard pozwala początkującym użytkownikom zakończyć stylowe filmy w zaledwie trzech krokach. Zgrany materiał można umieścić w Internecie, nagrać na płytę DVD, urządzenie przenośne itp. Szybki rendering w czasie rzeczywistym oznacza krótszy czas oczekiwania i więcej czasu na tworzenie. Przy okazji, można tworzyć wiele efektów specjalnych, klipów wideo itp.

## Główne cechy

- Załączone profesjonalne i łatwe w użyciu oprogramowania do edycji wideo: Ulead Video Studio
- Popularny interfejs USB 2.0 (nie potrzeba żadnego innego zasilania)
- Przechwytywanie audio i video przez interfejs USB 2.0
- Kontrola jasność, kontrastu, barwy i nasycenia
- Możliwość przechwytywania audio bez użycia karty dźwiękowej
- Obsługuje wszystkie formaty: DVD+/-R/RW, DVD+/-VR, i DVD-Video

## Specyfikacja

- Obsługa USB 2.0
- Obsługa formatu video NTSC, PAL
- Wejście wideo: 1x RCA kompozytowe, 1x S-Video
- Wejście audio: stereo audio (RCA) mm
- Wymiary (dł.) 88mm x (szer.) 28mm x (wys.) 18mm
- Obsługa wysokiej jakości video:
  - NTSC: 720 x 480 @ 30fps
  - PAL: 720 x 576 @ 25fps

## **Wymagania systemowe**

- USB: port USB 2.0
- OS: Windows 2000, XP
- Procesor: Pentium III 800 lub szybszy
- HD: 600 MB wolnego miejsca na dysku do instalacji + miejsce na dysku twardym do przechwytywania video i edycji
- Pamięć RAM: 512 MB
- Ekran: wyświetlacz z rozdzielczości co najmniej 1024x768
- Karta dźwiękowa: kompatybilna z systemem Windows

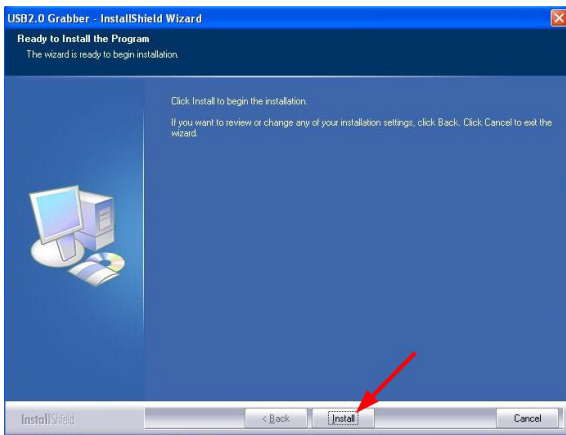
## **Zawartość opakowania**

- Adapter / przejściówka USB na AV
- Instrukcja obsługi
- CD-ROM (sterowniki + oprogramowanie do edycji video)

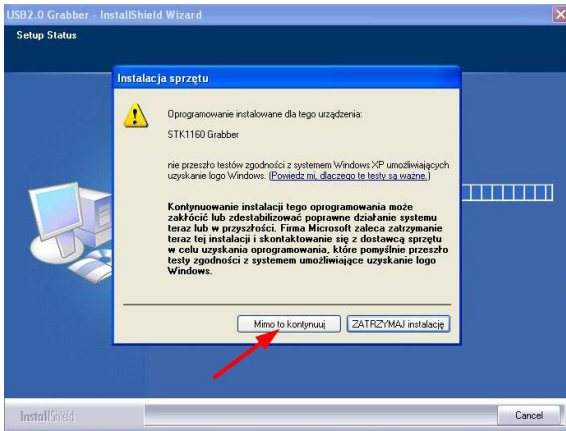
## **Instalacja sterowników urządzenia**

Uwaga: Niektóre programy antywirusowe mogą powodować problemy podczas instalacji oprogramowania. Jeżeli taki problem wystąpi, to należy wyłączyć program antywirusowy na czas instalacji.

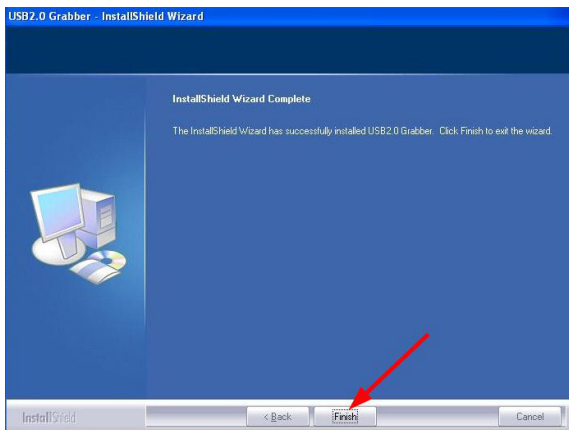
Przed pierwszym uruchomieniem urządzenia, należy zainstalować znajdujące się na płycie CD sterowniki. W tym celu należy wybrać plik instalacyjny „Setup.exe” znajdujący się na płycie CD w katalogu „Drivers”. Na wyświetlonym na ekranie oknie instalacji, należy kliknąć „Install”:



Jeżeli na ekranie ukaże się komunikat „Oprogramowanie instalowane dla tego urządzenia nie przeszło testów zgodności...”, należy wybrać „Mimo to kontynuuj”.

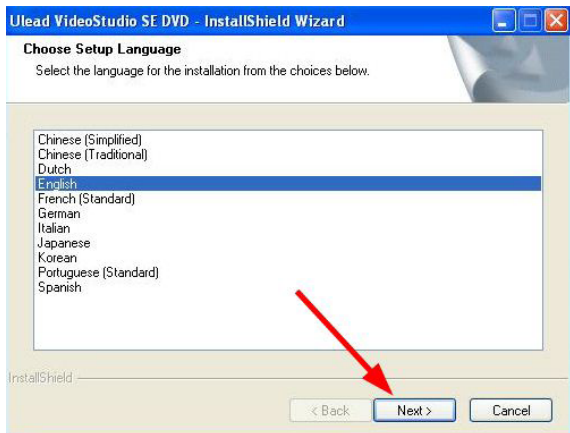


Po zakończeniu instalacji, należy kliknąć przycisk „Finish”.

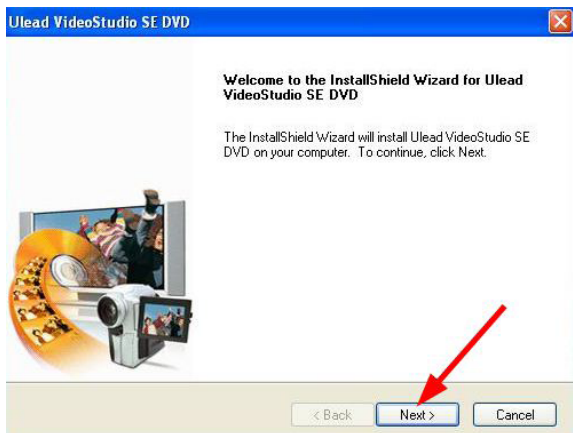


## Instalacja oprogramowania Ulead Video Studio

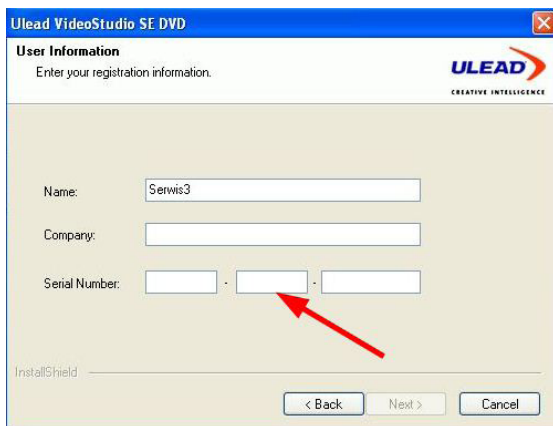
Po włożeniu płyty do odtwarzacza na ekranie pojawi się okno aplikacji. Aby zainstalować oprogramowanie, należy wybrać plik instalacyjny „Setup.exe” znajdujący się na płycie CD w katalogu głównym. Na wyświetlonym na ekranie oknie, należy wybrać żądany język i nacisnąć przycisk „Next”:



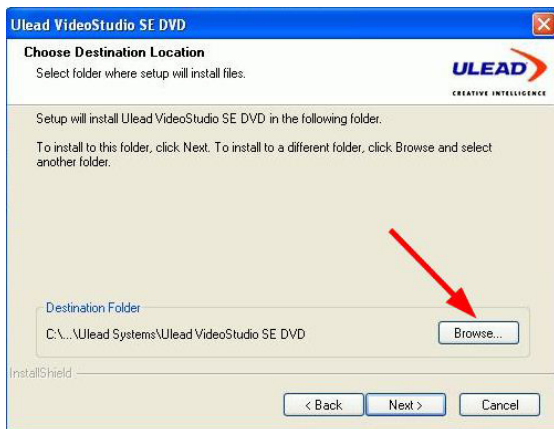
Następnie ponownie należy nacisnąć przycisk „Next” (poniższy rysunek):



Następnie należy podać nazwisko, firmę oraz numer seryjny znajdujący się na opakowaniu płyty CD (poniższy rysunek):

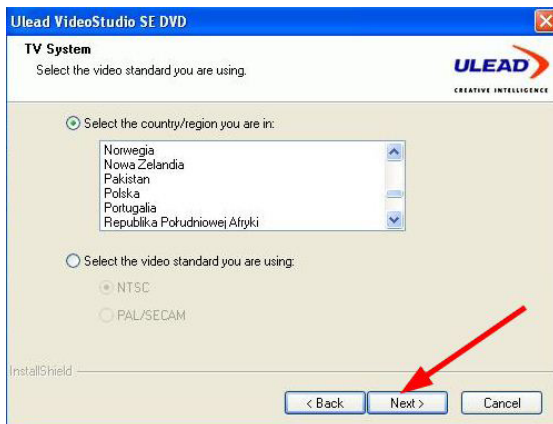


Należy wybrać miejsce instalacji (przycisk „Browse”) a następnie nacisnąć przycisk „Next”:





Należy wybrać system TV, a następnie nacisnąć przycisk „Next”:



Naciśnięcie przycisku „Next” spowoduje rozpoczęcie instalacji:



Po zakończeniu instalacji wymagane jest ponowne uruchomienie komputera. W tym celu należy zaznaczyć opcję „Yes, I want to restart my computer now” i nacisnąć przycisk „Finish”.



Specyfikacja i wygląd urządzenia mogą ulec zmianie bez powiadomienia.

## Poland



### **Prawidłowe usuwanie produktu (zużyty sprzęt elektryczny i elektroniczny)**

Oznaczenie umieszczone na produkcie lub w odnoszących się do niego tekstach wskazuje, że po upływie okresu użytkowania nie należy usuwać z innymi odpadami pochodzącymi z gospodarstw domowych. Aby uniknąć szkodliwego wpływu na środowisko naturalne i zdrowie ludzi wskutek niekontrolowanego usuwania odpadów, prosimy o oddzielenie produktu od innego typu odpadów oraz odpowiedzialny recykling w celu promowania ponownego użycia zasobów materialnych jako stałej praktyki.

W celu uzyskania informacji na temat miejsca i sposobu bezpiecznego dla środowiska recyklingu tego produktu użytkownicy w gospodarstwach domowych powinni skontaktować się z punktem sprzedaży detalicznej, w którym dokonali zakupu produktu, lub z organem władz lokalnych.

Użytkownicy w firmach powinni skontaktować się ze swoim dostawcą i sprawdzić warunki umowy zakupu. Produkt nie należy usuwać razem z innymi odpadami komercyjnymi.

Wyprodukowano w CHRL dla LECHPOL Zbigniew Leszek, Miętne ul. Garwolińska 1 08-400 Garwolin.





**INTEX**  
DEMAND MORE