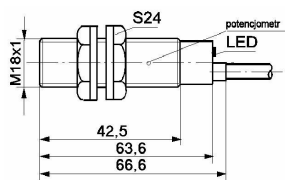


**Optyczne czujniki bariera**

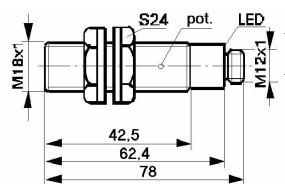
**PRĄD STAŁY DC**

**SCOB**

Strefa działania do 20 mm. Wyjście typu NPN i PNP. Funkcja wyjściowa Z (NO) lub R (NC) Obudowa: tworzywo sztuczne PBT/PC z nakrętkami z tworzywa. Zabezpieczenie przed zwarciem, zmianą polaryzacji napięcia zasilania i przepięciami



wyjście kablowe nadajnika i odbiornika



wyjście konektorowe nadajnika i odbiornika

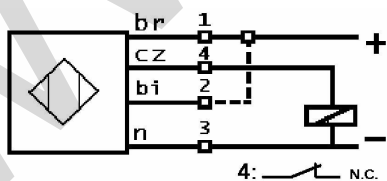
**Typ**

**SCOB 20ZRP  
SCOB 20ZRPK**

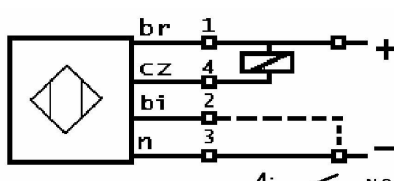
**SCOB 20ZRN  
SCOB 20ZRNK**

Zasięg	20 m	20 m
Histereza	≤ 15 %	≤ 15 %
Regulacja zasięgu	potencjometr 270°	potencjometr 270°
Pobór prądu bezysterowania	≤ 30 mA	≤ 30 mA
Częstotliwość przełączania	250 Hz	250 Hz
Rodzaj światła	niewidzialne	niewidzialne
Sygnalizacja zadziałania	LED żółta	LED żółta
Napięcie zasilania	10 ÷ 30 V DC	10 ÷ 30 V DC
Tętnienia napięcia zasilania	≤ 10 %	≤ 10 %
Prąd obciążenia	100 mA	100 mA
Pobór prądu bezysterowania	≤ 20 mA	≤ 20 mA
Napięcie szczytowe	2 V DC max	2 V DC max
Wyjście	PNP	NPN
Funkcja wyjściowa	Z (NO) - zwierny lub R (NC) - rozwierny	Z (NO) - zwierny R (NC) - rozwierny
Czas opóźnienia	2 ms	2 ms
Temperatura pracy	-25°C ÷ +55°C	-25°C ÷ +55°C
Stopień ochrony	IP 67	IP 67
Wibracje	t ≤ 55 Hz, a <sub>max</sub> = 1mm	t ≤ 55 Hz, a <sub>max</sub> = 1mm
Układ optyczny	soczewki szklane	soczewki szklane
Udary	b <sub>max</sub> ≤ 30g, t = 0,011 sek	b <sub>max</sub> ≤ 30g, t = 0,011 sek
Przewód wyjściowy	3 x 0,34 mm <sup>2</sup> , 2 mb lub konektor M12/4pin	3 x 0,34 mm <sup>2</sup> , 2 mb lub konektor M12/4pin

Masa 100 g



Uwaga: funkcja N.O. - połączenie pin 2 (bi) do + (br)



Uwaga: funkcja N.C. - połączenie pin 2 (bi) do - (n)

Przykład zamówienia :

SCOB 20ZRP-K	PNP	NPN
Czujnik optyczny bariera		
Strefa działania do 20 mm	Wyjście: KONEKTOR	
Funkcja wyjścia: Z(NO) lub R (NC)	Wyjście: P(PNP) lub N(NPN)	