



F&F Filipowski sp. j
ul. Konstytucyjna 79/81
95-200 Pabianice
tel/fax 42-2152383, 2270971
e-mail: fif@fif.com.pl

BIS-411 230V~

PRZEKAŹNIK BISTABILNY

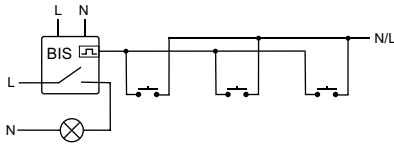


www.fif.com.pl

Produkty firmy F&F objęte są 24 miesięczną gwarancją od daty zakupu

Przeznaczenie

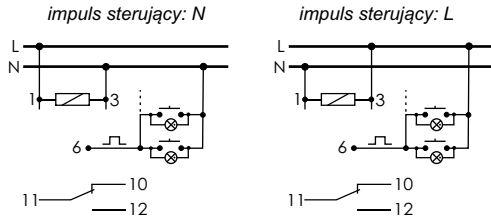
Elektroniczny bistabilny przekaźnik impulsowy umożliwia załączenie lub wyłączenie oświetlenia lub innego urządzenia z kilku różnych punktów za pomocą równoległe połączonych, chwilowych (dzwinkowych) włączników sterujących.



Dane techniczne

zasilanie	230V AC
prąd obciążenia	<16A
styk	separowany 1P
prąd impulsu sterującego	<1mA
opóźnienie zadziałania	0,1+0,2sek
sygnalizacja zasilania	LED zielona
sygnalizacja zadziałania	LED czerwona
pobór mocy	0,8W
temperatura pracy	-25+50°C
przyłącze	zaciski śrubowe 2,5mm ²
wymiary	1 moduł (18mm)
montaż	na szynie TH-35

Schemat podłączenia



Działanie

Załączenie odbiornika następuje po impulsie prądu spowodowanym naciśnięciem dowolnego przycisku chwilowego (dzwinkowego) podłączonego do przekaźnika. Po następnym impulsie nastąpi wyłączenie odbiornika. Przełącznik nie posiada "pamięci" pozycji styku, tzn., że w przypadku zaniku napięcia zasilania i jego ponownym powrocie styk przekaźnika zostanie ustawiony w stan wyłączenia. Uniemożliwia to samoczynne załączenie sterowanych odbiorników bez nadzoru po długotrwałym zaniku napięcia zasilania.

Montaż

1. Odłączyć zasilanie.
2. Przełącznik zamontować na szynie w skrzynce rozdzielczej
3. Podłączyć przewody zasilające do zacisków 1-3 zgodnie z wybraną opcją sterowania przekaźnika (impuls sterujący L lub N).
4. Włączniki chwilowe połączone równoległe podłączyć do zacisku 6 i przewodu, do którego jest podłączony zacisk 3.
5. Zasilany odbiornik podłączyć szeregowo do zacisków 11-12.

Uwaga!

BIS-411 może współpracować z przyciskami podświetlanymi.

Przykład podłączenia z impulsem sterującym N

