



ul. Konstytucyjna 79/81  
95-200 Pabianice  
tel/fax 42-2152383, 2270971  
e-mail: fif@fif.com.pl

## BIS-411 24V $\approx$

### PRZEKAŹNIK BISTABILNY

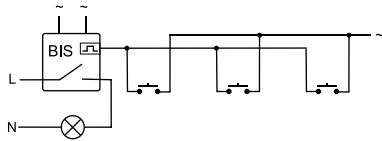


www.fif.com.pl

Produkty firmy F&F objęte są 24 miesięczną gwarancją od daty zakupu

#### Przeznaczenie

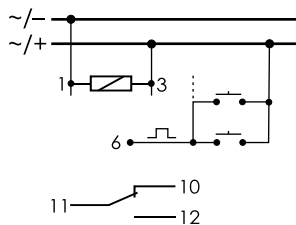
Elektroniczny bistabilny przełącznik impulsowy umożliwia załączenie lub wyłączenie oświetlenia lub innego urządzenia z kilku różnych punktów za pomocą równoległe połączonych, chwilowych (dzwonekowych) włączników sterujących.



#### Dane techniczne

zasilanie	24V AC/DC
prąd obciążenia	<16A
styk	separowany 1P
prąd impulsu sterującego	<1mA
opóźnienie zadziałania	0,1+0,2sek
sygnalizacja zasilania	LED zielona
sygnalizacja zadziałania	LED czerwona
pobór mocy	0,8W
temperatura pracy	-25+50°C
przyłącze	zaciski śrubowe 2,5mm <sup>2</sup>
wymiary	1 moduł (18mm)
montaż	na szynie TH-35

#### Schemat podłączenia



#### Działanie

Załączenie odbiornika następuje po impulsie prądu spowodowanym naciśnięciem dowolnego przycisku chwilowego (dzwonekowego) podłączonego do przełącznika. Po następnym impulsie nastąpi wyłączenie odbiornika. Przełącznik nie posiada "pamięci" pozycji styku, tzn., że w przypadku zaniku napięcia zasilania i jego ponownym powrocie styk przełącznika zostanie ustawiony w stan wyłączenia. Uniemożliwia to samoczynne załączenie sterowanych odbiorników bez nadzoru po długotrwałym zaniku napięcia zasilania.

#### Montaż

1. Odłączyć zasilanie.
2. Przełącznik zamontować na szynie w skrzynce rozdzielczej
3. Podłączyć przewody zasilające do zacisków 1-3 zgodnie oznaczeniami
4. Włączniki chwilowe połączone równoległe podłączyć do zacisku 6 i przewodu, do którego jest podłączony zacisk 3.
5. Zasilany odbiornik podłączyć szeregowo do zacisków 11-12.

#### Uwaga!

BIS-411 24V nie może współpracować z przyciskami podświetlanymi.